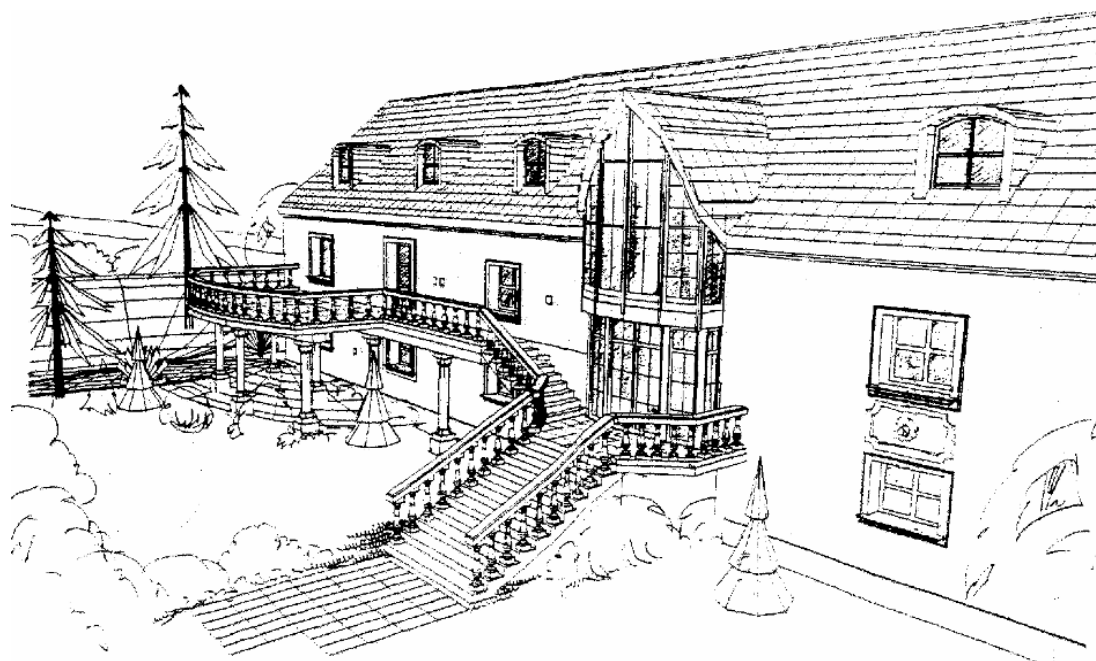


PÁNCZÉL SZOCIÁLIS SZOLGÁLTATÓ KÖZHASZNÚ TÁRSASÁG

KÖZHASZNÚ EGYSZERŰSÍTETT ÉVES BESZÁMOLÓ

2005. ÉV



2524 Nagysáp, Granárium domb 1. • (33) 517-912 • www.idosek.hu

Statisztikai számjel: 21819274-8531-571-11

Cégjegyzék szám: 11-14-000047

Nagysáp, 2006. május 5.

Pánczél István

ügyvezető igazgató

TARTALOMJEGYZÉK

1. Egyszerűsített éves beszámoló összköltség eljárással készített eredménykimutatása „A” változat	3
2. Kettős könyvvitelt vezető egyéb szervezetek közhasznú egyszerűsített éves beszámolójának eredménykimutatása.....	4
3. Kettős könyvvitelt vezető egyéb szervezetek közhasznú egyszerűsített éves beszámolójának mérlege	6
4. Kiegészítő melléklet.....	8
4.1. Általános rész	8
4.2. Eredménytételek szöveges magyarázata.....	9
4.3. Mérlegtételek szöveges magyarázata	12
4.3.1. <i>Eszközök bemutatása</i>	12
4.3.2. <i>Források bemutatása</i>	14
4.4. Eredménykimutatáshoz kapcsolódó kimutatások.....	16
4.5. Mérlegtételekhez kapcsolódó kimutatások	16
5. Közhasznúsági jelentés.....	20
5.1. Tájékoztató adatok	20
5.2. Kimutatás a költségvetési támogatás felhasználásáról	20
5.3. Kimutatás a vagyon felhasználásáról	21
5.4. Kimutatás a cél szerinti juttatásokról	21
5.5. Kimutatás a kapott támogatásokról	21
5.6. Szöveges beszámoló	22

**PÁNCZÉL SZOCIÁLIS SZOLGÁLTATÓ KÖZHASZNÚ TÁRSASÁG, NAGYSÁP:
KÖZHASZNÚ EGYSZERŰSÍTETT ÉVES BESZÁMOLÓ, 2005. ÉV**

**1. EGYSZERŰSÍTETT ÉVES BESZÁMOLÓ ÖSSZKÖLTSÉG ELJÁRÁSSAL KÉSZÍTETT
EREDMÉNYKIMUTATÁSA „A” VÁLTOZAT (EZER Ft)**

A cég megnevezése: Pánczél Szociális Szolgáltató Kht.

A cég címe: 2524 Nagysáp, Granárium domb 1.

Statisztikai számjel: 21819274-8531-571-11

Cégjegyzék száma: 11-14-000047

Az üzleti év mérlegének fordulónapja: 2005. december 31.

SOR-SZÁM (a)	A TÉTEL MEGNEVEZÉSE (b)	ELŐZŐ ÉV: 2004 (c)	ELŐZŐ ÉV(EK) MÓDOSÍTÁSAI (d)	TÁRGYÉV: 2005 (e)	
I.	Értékesítés nettó árbevétele	67.814,-	-	73.877,-	01.
II.	Aktivált saját teljesítmények értéke	-	-	-	02.
III.	Egyéb bevételek	54.329,-	-	64.075,-	03.
	III. sorból: visszaírt értékvesztés	-	-	-	04.
IV.	Anyagjellegű ráfordítások	55.091,-	-	78.921,-	05.
V.	Személyi jellegű ráfordítások	50.156,-	-	50.978,-	06.
VI.	Értékcsökkenési leírás	5.017,-	-	8.119,-	07.
VII.	Egyéb ráfordítások	5.298,-	-	3.721,-	08.
	VII. sorból: értékvesztés	-	-	-	09.
A.	ÜZEMI (ÜZLETI) TEVÉKENYSÉG EREDMÉNYE (I.+II.+III.-IV.-V.-VI.-VII.)	6.581,-	-	-3.787,-	10.
VIII.	Pénzügyi műveletek bevételei	372,-	-	295,-	11.
IX.	Pénzügyi műveletek ráfordításai	702,-	-	884,-	12.
B.	PÉNZÜGYI MŰVELETEK EREDMÉNYE (VIII.-IX.)	-330,-	-	-589,-	13.
C.	SZOKÁSOS VÁLLALKOZÁSI EREDMÉNY (+A.+B.)	6.251,-	-	-4.376,-	14.
X.	Rendkívüli bevételek	291,-	-	1.379,-	15.
XI.	Rendkívüli ráfordítások	5,-	-	-	16.
D.	RENDKÍVÜLI EREDMÉNY X.-XI.)	286,-	-	1.379,-	17.
E.	ADÓZÁS ELŐTTI EREDMÉNY (+C.+D.)	6.537,-	-	-2.997,-	18.
XII.	Adófizetési kötelezettség	-	-	-	19.
F.	ADÓZOTT EREDMÉNY (+E.-XII.)	6.537,-	-	-2.997,-	20.
G.	MÉRLEG SZERINTI EREDMÉNY	6.537,-	-	-2.997,-	21.

Nagysáp, 2006. május 4..

Pánczél István

ügyvezető igazgató

**PÁNCZÉL SZOCIÁLIS SZOLGÁLTATÓ KÖZHASZNÚ TÁRSASÁG, NAGYSÁP:
KÖZHASZNÚ EGYSZERŰSÍTETT ÉVES BESZÁMOLÓ, 2005. ÉV**

2. KETTŐS KÖNYVVITELT VEZETŐ EGYÉB SZERVEZETEK KÖZHASZNÚ EGYSZERŰSÍTETT ÉVES BESZÁMOLÓJÁNAK EREDMÉNYKIMUTATÁSA (EZER Ft)

Az egyéb szervezet megnevezése:..... Pánczél Szociális Szolgáltató Kht.

Az egyéb szervezet címe:2524 Nagysáp, Granárium domb 1.

Statisztikai számjel:21819274-8531-571-11

Cégjegyzék száma: 11-14-000047

Az üzleti év mérlegének fordulónapja: 2005. december 31.

SOR-SZÁM (a)	A TÉTEL MEGNEVEZÉSE (b)	ELŐZŐ ÉV: 2004 (c)	ELŐZŐ ÉV(EK) HELYES- BÍTÉSEI (d)	TÁRGYÉV: 2005 (e)
1.	A. ÖSSZES KÖZHASZNÚ TEVÉKENYSÉG BEVÉTELE (1.+2.+3.+4.+5. sorok)	122.806,-	-	139.626,-
2.	1. Közhasznú célú működésre kapott támogatás	53.096,-	-	59.500,-
3.	a) alapítótól	-	-	-
4.	b) központi költségvetéstől	53.096,-	-	59.500,-
5.	c) helyi önkormányzattól	-	-	-
6.	d) egyéb, ebből 1%: -	-	-	-
7.	2. Pályázati úton elnyert támogatás	-	-	-
8.	3. Közhasznú tevékenységből származó bevétel	67.814,-	-	75.551,-
9.	4. Tagdíjból származó bevétel	-	-	-
10.	5. Egyéb bevétel	1.896,-	-	4.575,-
11.	B. VÁLLALKOZÁSI TEVÉKENYSÉG BEVÉTELE	-	-	-
12.	C. ÖSSZES BEVÉTEL (A.+B. sorok)	122.806,-	-	139.626,-
13.	D. KÖZHASZNÚ TEVÉKENYSÉG RÁFORDÍTÁSAI (1.+2.+3.+4.+5.+6. sorok)	116.269,-	-	142.623,-
14.	1. Anyagjellegű ráfordítások	55.091,-	-	78.921,-
15.	2. Személyi jellegű ráfordítások	50.156,-	-	50.978,-
16.	3. Értékcsökkenési leírás	5.017,-	-	8.119,-
17.	4. Egyéb ráfordítások	5.298,-	-	3.721,-
18.	5. Pénzügyi műveletek ráfordításai	702,-	-	884,-
19.	6. Rendkívüli ráfordítások	5,-	-	-
20.	E. VÁLLALKOZÁSI TEVÉKENYSÉG RÁFORDÍTÁSAI (1.+2.+3.+4.+5.+6. sorok)	-	-	-
21.	1. Anyagjellegű ráfordítások	-	-	-
22.	2. Személyi jellegű ráfordítások	-	-	-
23.	3. Értékcsökkenési leírás	-	-	-
24.	4. Egyéb ráfordítások	-	-	-
25.	5. Pénzügyi műveletek ráfordításai	-	-	-
26.	6. Rendkívüli ráfordítások	-	-	-

**PÁNCZÉL SZOCIÁLIS SZOLGÁLTATÓ KÖZHASZNÚ TÁRSASÁG, NAGYSÁP:
KÖZHASZNÚ EGYSZERŰSÍTETT ÉVES BESZÁMOLÓ, 2005. ÉV**

Az egyéb szervezet megnevezése:..... Pánczél Szociális Szolgáltató Kht.
 Az egyéb szervezet címe:2524 Nagysáp, Granárium domb 1.
 Statisztikai számjel:21819274-8531-571-11
 Cégjegyzék száma: 11-14-000047
 Az üzleti év mérlegének fordulónapja: 2005. december 31.

SOR-SZÁM (a)	A TÉTEL MEGNEVEZÉSE (b)	ELŐZŐ ÉV: 2004 (c)	ELŐZŐ ÉV(EK) HELYES- BÍTÉSEI (d)	TÁRGYÉV: 2005 (e)
27.	F. ÖSSZES RÁFORDÍTÁS (D.+E.)	116.269,-	-	142.623,-
28.	G. ADÓZÁS ELŐTTI EREDMÉNY (C.-F.)	6.537,-	-	-2.997,-
29.	H. ADÓFIZETÉSI KÖTELEZETTSÉG	-	-	-
30.	I. TÁRGYÉVI VÁLLALKOZÁSI EREDMÉNY (G.-H.)	-	-	-
31.	J. TÁRGYÉVI KÖZHASZNÚ EREDMÉNY (A.-D.)	6.537,-	-	-2.997,-
TÁJÉKOZTATÓ ADATOK				
32.	A. SZEMÉLYI JELLEGŰ RÁFORDÍTÁSOK			-
33.	1. Bérköltség, ebből:			35.372,-
34.	33. sorból: megbízási díjak			-
35.	33. sorból: tiszteletdíjak			-
36.	2. Személyi jellegű egyéb kifizetések			3.171,-
37.	3. Bérjárulékok			12.435,-
38.	B. A SZERVEZET ÁLTAL NYÚJTOTT TÁMOGATÁSOK			-

Nagysáp, 2006. május 4.

Pánczél István
 ügyvezető igazgató

**PÁNCZÉL SZOCIÁLIS SZOLGÁLTATÓ KÖZHASZNÚ TÁRSASÁG, NAGYSÁP:
KÖZHASZNÚ EGYSZERŰSÍTETT ÉVES BESZÁMOLÓ, 2005. ÉV**

**3. KETTŐS KÖNYVVITELT VEZETŐ EGYÉB SZERVEZETEK KÖZHASZNÚ EGYSZERŰSÍTETT ÉVES
BESZÁMOLÓJÁNAK MÉRLEGE (EZER Ft)**

Az egyéb szervezet megnevezése:..... Pánczél Szociális Szolgáltató Kht.

Az egyéb szervezet címe:2524 Nagysáp, Granárium domb 1.

Statisztikai számjel:21819274-8531-571-11

Cégjegyzék száma: 11-14-000047

Az üzleti év mérlegének fordulónapja: 2005. december 31.

SOR- SZÁM (a)	A TÉTEL MEGNEVEZÉSE (b)	ELŐZŐ ÉV: 2004 (c)	ELŐZŐ ÉV(EK) HELYES- BÍTÉSEI (d)	TÁRGYÉV: 2005 (e)
1.	A. BEFEKTETETT ESZKÖZÖK (2-5. sorok)	23.186,-	-	22.372,-
2.	I. Immateriális javak	-	-	210,-
3.	II. Tárgyi eszközök	23.186,-	-	22.162,-
4.	III. Befektetett pénzügyi eszközök	-	-	-
5.	IV. Befektetett eszközök értékhelyesbítése	-	-	-
6.	B. FORGÓESZKÖZÖK (7-10. sorok)	12.491,-	-	8.844,-
7.	I. Készletek	60,-	-	100,-
8.	II. Követelések	654,-	-	2.482,-
9.	III. Értékpapírok	-	-	-
10.	IV. Pénzeszközök	11.777,-	-	6.262,-
11.	C. AKTÍV IDŐBELI ELHATÁROLÁSOK	5.107,-	-	5.622,-
12.	ESZKÖZÖK (AKTÍVÁK) ÖSSZESEN (1.+6.+11. sor)	40.784,-	-	36.838,-
13.	D. SAJÁT TŐKE (14.-19. sorok)	18.480,-	-	15.483,-
14.	I. Induló tőke / Jegyzett tőke	3.000,-	-	3.000,-
15.	II. Tőkeváltozás / Eredmény	8.943,-	-	15.480,-
16.	III. Lekötött tartalék	-	-	-
17.	IV. Értékelési tartalék	-	-	-
18.	V. Tárgyévi eredmény alaptevékenységből (közhasznú tevékenységből)	6.537,-	-	-2.997,-
19.	VI. Tárgyévi eredmény vállalkozási tevékenységből	-	-	-
20.	E. CÉLTARTALÉKOK	4.676,-	-	4.604,-
21.	F. KÖTELEZETTSÉGEK (22.-23. sorok)	16.699,-	-	15.652,-
22.	I. Hosszú lejáratú kötelezettségek	4.008,-	-	448,-
23.	II. Rövid lejáratú kötelezettségek	12.691,-	-	15.204,-
24.	G. PASSZÍV IDŐBELI ELHATÁROLÁSOK	929,-	-	1.099,-
25.	FORRÁSOK (PASSZÍVÁK) ÖSSZESEN (13.- 20.+21.+24. sor)	40.784,-	-	36.838,-

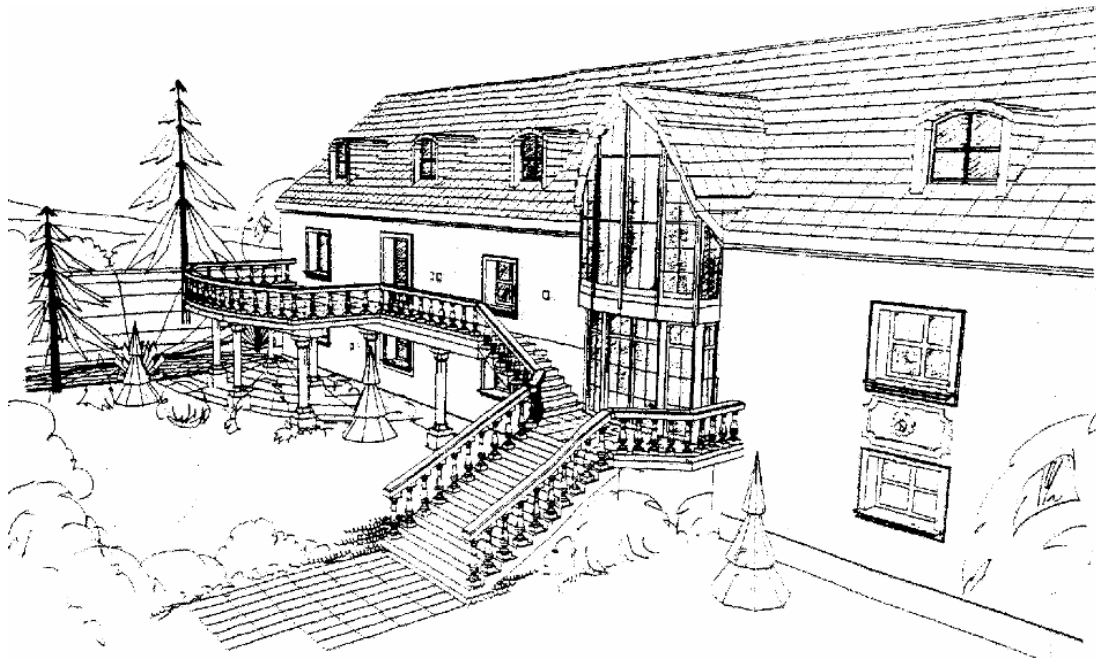
Nagysáp, 2006. május 4.

Pánczél István, ügyvezető igazgató

PÁNCZÉL SZOCIÁLIS SZOLGÁLTATÓ KÖZHASZNÚ TÁRSASÁG

KIEGÉSZÍTŐ MELLÉKLET

2005. ÉV



2524 Nagysáp, Granárium domb 1. • (33) 517-912 • www.idosek.hu

Cégjegyzék szám: 11-14-000047

Statisztikai számjel: 21819274-8531-571-11

Nagysáp, 2006. május 4.

Pánczél István

ügyvezető igazgató

**PÁNCZÉL SZOCIÁLIS SZOLGÁLTATÓ KÖZHASZNÚ TÁRSASÁG, NAGYSÁP:
KÖZHASZNÚ EGYSZERŰSÍTETT ÉVES BESZÁMOLÓ, 2005. ÉV**

4. KIEGÉSZÍTŐ MELLÉKLET

4.1. Általános rész

A PÁNCZÉL SZOCIÁLIS SZOLGÁLTATÓ KHT. FŐBB CÉGBÍRÓSÁGI ADATAI	
Cégjegyzék szám:	Cg. 11-14-000047
Bejegyezve:	2003. szeptember 3.
Cégforma:	Közhasznú társaság
A cég elnevezése:	Pánczél Szociális Szolgáltató Közhasznú Társaság
A cég rövidített elnevezése:	Pánczél Kht.
A cég székhelye:	2524 Nagysáp, Granárium domb 1.
A létesítő okirat kelte:	2003. május 12.
A cég tevékenysége:	8531'03 szociális ellátás elhelyezéssel - főtevékenység (83 férőhelyen) 8532'03 szociális ellátás elhelyezés nélkül
A cég jegyzett tőkéje:	3.000.000,- Ft, azaz hárommillió Ft készpénz
Átalakulás folytán létrejött cég esetében a jogelőd cég adatai:	Cg. 11-09-001955 Pánczél Termelő Szolgáltató Kereskedelmi Korlátolt Felelősségű Társaság
Jogutódlás:	teljes körű
A cég statisztikai számjele:	21819274-8531-571-11
A cég adószáma:	21819274-2-11
A közhasznúsági fokozat:	Kiemelten közhasznú
Az alapító tagok adatai (tulajdoni hányad):	Pánczél István (46,6 %), Pánczél Istvánné (46,6 %), Radócné Pánczél Judit (3,3 %), Ifj. Pánczél István (3,3 %)
A cég ügyeit önállóan képviselik, aláírásra jogosultak:	Pánczél István (ügyv. ig. - Tokod, Bácska u. 5.) Pánczél Istvánné (ügyv. ig. - Tokod, Bácska u. 5.)
A társadalmi közös szükséglet kielégítéséért felelős szervezet, amellyel a társaság a közhasznú tevékenység folytatására szerződést kötött:	Komárom-Esztergom Megyei Területi Államháztartási Hivatal 2801 Tatabánya, Komáromi u. 6.
A cég könyvvizetésének módja:	kettős könyvvitel
A cég beszámolójának formája:	közhasznú egyszerűsített éves beszámoló
A mérlegkészítés napja:	január 31.

4.1. táblázat: A Pánczél Szociális Szolgáltató Kht. főbb Cégbírósaági adatai

A Pánczél Szociális Szolgáltató Kht. 2003-as létrejöttét gazdasági megfontolások indokolták. Pánczél István egyéni vállalkozó - szociális vállalkozói engedéllyel - már 1996. júniusától működtette a nagysápi **Szent Borbála Idősek Otthonát**. A törvényalkotók határozata alapján azonban 2004. január 1-jétől, az addig megállapított normatív állami támogatás mindössze 30%-ának megfelelő összegében részesülhetett volna az Otthon. Nem volt kétséges tehát, hogy a meglévő Pánczél Termelő

**PÁNCZÉL SZOCIÁLIS SZOLGÁLTATÓ KÖZHASZNÚ TÁRSASÁG, NAGYSÁP:
KÖZHASZNÚ EGYSZERŰSÍTETT ÉVES BESZÁMOLÓ, 2005. ÉV**

Szolgáltató Kereskedelmi Kft.-ből átalakulással létrehozzuk a Pánczél Kht.-t, mivel a támogatás nélkül az Otthon működésképtelenné válhatott volna.

A Pánczél Kht. fő tevékenységként a „szociális ellátás elhelyezéssel” tevékenységi körrel működik, működéséhez a Komárom-Esztergom megyei Közigazgatási Hivataltól 2004. január 1-jétől határozatlan időre szóló működési engedélyt kapott és rendelkezik a Magyar Államkincstár Komárom-Esztergom Megyei Területi Igazgatóságával kötött támogatási szerződéssel is.

Az intézményvezetői feladatokat Pánczél István gyakorolja, helyettese Pánczél Istvánné. Az egészségügyi feladatok ellátásáért Kárpátiné Singer Anikó, a gazdasági ügyekért pedig Ifj. Pánczél István felelős.

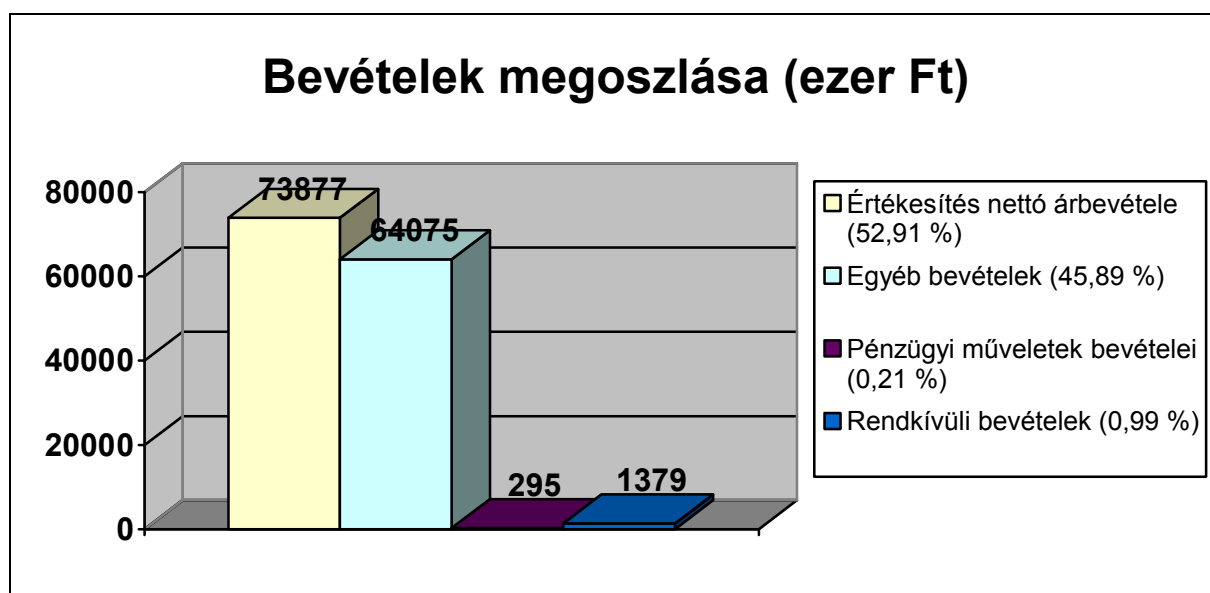
A Kht. a számviteli politikájában meghatározott „A” típusú mérleget és összköltség eljárásra épülő eredménykimutatást készít. A társaság költségei elsődlegesen az 5-ös számlaosztályban kerülnek elszámolásra.

Az értékcsökkenési leírás elszámolása a bruttó érték alapján, évenként lineárisan történik. Az 50.000,- Ft egyedi beszerzési érték alatti tárgyi eszközök használatbavételkor, egy összegben kerülnek elszámolásra.

Év közben a készletekről sem mennyiségi, sem értékbeni nyilvántartást nem vezetünk, költségként az ötös számlaosztályban kerülnek elszámolásra. A készletek értékét év végén leltározással az értékelési szabályzat szerint állapítjuk meg.

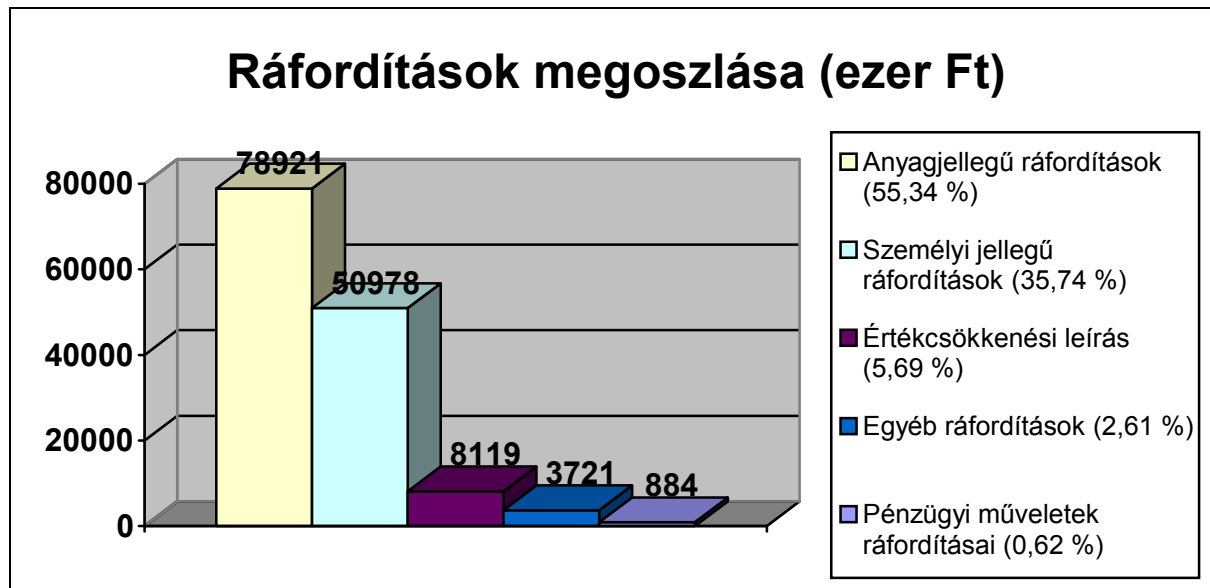
4.2. Eredménytételek szöveges magyarázata

A Pánczél Kht. 2005-ben teljes üzleti évet átfogó közhasznú gazdasági tevékenységet folytatott, vállalkozási tevékenységből származó bevétele és ráfordítása azonban a 2005. évben sem volt. A 2005. évi bevételek (összesen: 139.626,- ezer Ft) az értékesítés nettó árbevételéből (gondozási díj, egyszeri hozzájárulási díj, stb.), egyéb bevételekből (normatív állami támogatás, munkaügyi központ támogatása, stb.), pénzügyi műveletek bevételeiből (kamatbevételek, stb.) és rendkívüli bevételekből (térítés nélküli átvétel, stb.) álltak. A közhasznú társaság tárgyévben támogatásokat, juttatásokat az alábbi összegek szerint fogadott: 59.500,- ezer Ft normatív állami hozzájárulásból, 366,- ezer Ft gazdasági szervezetektől.



4.1. ábra: Bevételek megoszlása (ezer Ft)

A felmerült ráfordítások (összesen: 142.623,- ezer Ft) jelentős része az anyagjellegű (bérleti díj, karbantartási költségek, étkezéssel kapcsolatos anyagok, közüzemi díjak, stb.), személyi jellegű (bérköltség és járulékaik, személyi jellegű egyéb ráfordítások stb.), értékcsökkenési leírás ráfordításokból (tárgyi eszközökre időarányosan elszámolt értékcsökkenés), egyéb, ráfordításokból (melyben céltartalék képzése is szerepel), pénzügyi műveletek ráfordításaiból (kamatráfordítás) és tevődött össze. Rendkívüli ráfordítás nem volt.



4.2. ábra: Ráfordítások megoszlása (ezer Ft)

A fentieknek alapján a tárgyévi működés veszteséges volt (-2.997,- ezer Ft), mivel az elszámolt ráfordítások (142.623,- ezer Ft) meghaladták a bevételek (139.626,- ezer Ft) összegét.

**PÁNCZÉL SZOCIÁLIS SZOLGÁLTATÓ KÖZHASZNÚ TÁRSASÁG, NAGYSÁP:
KÖZHASZNÚ EGYSZERŰSÍTETT ÉVES BESZÁMOLÓ, 2005. ÉV**

A közhasznú társaság 2005. évben foglalkoztatott munkavállalóinak átlagléttszáma 25 fő volt, a részükre kifizetett bérek és járulékok az alábbi megoszlást követték:

CSOPORT	LÉTSZÁM (FŐ)	BÉRKÖLTSÉG	BÉR-JÁRULÉK	BETEG-SZABADSÁG	ÖSSZESEN
Igazgatás	5	10.379,-	3.522,-	111,-	14.012,-
Ápolás	14	20.575,-	7.269,-	381,-	28.225,-
Technikai dolgozók	6	4.418,-	1.582,-	158,-	6.158,-
Összesen	25	35.372,-	12.373,-	650,-	48.395,-

4.2. táblázat: Munkavállalók részére kifizetett bérek és járulékok megoszlása (ezer Ft)

A tárgyév során kifizetett személyi jellegű egyéb kifizetések összege - betegszabadság (650,- ezer Ft) nélkül - 2.521,- ezer Ft volt.

A 4.2. táblázat nem tartalmazza a járulékkerhek között nyilvántartott, 2005. év során cégautó után fizetett MADÓ és EHO összegét (összesen 62,- ezer Ft).

2005. évben intézményünk értékcsökkenési leírást csak terv szerinti összegben számolt el.

MEGNEVEZÉS	NYITÓ	NÖVEKEDÉS	CSÖKKENÉS	ÁTSOROLÁS	ZÁRÓ
Immateriális javak	73,-	100,-	-	-	173,-
Ingatlanok	-	98,-	-	-	98,-
Műszaki berendezések, gépek...	1.760,-	3.004,-	928,-	-	3.836,-
Egyéb berendezések...	1.384,-	1.428,-	-	-	2.812,-
Járművek	1.895,-	3.027,-	-	-	4.922,-
Irodai berendezések	202,-	462,-	-	-	664,-
Üzemkörön kívüli berendezések	7,-	-	-	-	77,-
Összesen	5.391,-	8.119,-	928,-	-	12.582,-

4.3. táblázat: Terv szerinti értékcsökkenés változása (ezer Ft)

**PÁNCZÉL SZOCIÁLIS SZOLGÁLTATÓ KÖZHASZNÚ TÁRSASÁG, NAGYSÁP:
KÖZHASZNÚ EGYSZERŰSÍTETT ÉVES BESZÁMOLÓ, 2005. ÉV**

MEGNEVEZÉS	TERV SZERINTI				TERVEN FELÜLI
	LINEÁRIS	DEGRESSZÍV	EGYÖSSZEGŰ	ÖSSZESEN	
Immateriális javak	15,-	-	85,-	100,-	-
Ingatlanok	98,-	-	-	98,-	-
Műszaki berendezések, gépek...	561,-	-	2.443,-	3.004,-	-
Egyéb berendezések...	524,-	-	904,-	1.428,-	-
Járművek	3.027,-	-	-	3.027,-	-
Irodai berendezések	425,-	-	37,-	462,-	-
Üzemkörön kívüli berendezések	-	-	-	-	-
Beruházások	-	-	-	-	-
Összesen	4.650,-	-	3.469,-	8.119,-	-

4.4. táblázat: Tárgyévi értékcsökkenési leírás megoszlása (ezer Ft)

4.3. Mérlegtételek szöveges magyarázata

4.3.1. Eszközök bemutatása

A 2005. évben új immateriális jószágként 3db számítógépes szoftver került beszerzésre, amely 3 év alatt kerül leírásra, valamint 3 db kis értékű számítógépes program, mely egy összegben leírásra is került.

A tárgyi eszközök köre a tárgyévben új beszerzésekkel (italautomata, mosógép, televízió, mosogatógép, beépített szekrény, számítógép, fénymásoló-nyomtató, stb.) gyarapodott, selejtezésre ez évben nem került sor.

A tárgyi eszközök állománya az értékesítésre került Opel Vivaro tehergépkocsi értékével csökkent.

A közhasznú tevékenység működéséhez szükséges ingatlanra (amely a hozzá tartozó berendezésekkel együtt Pánczél István egyéni vállalkozó leltár szerinti tulajdonát képezik) a társaság hasznélvezeti joga bejegyzett.

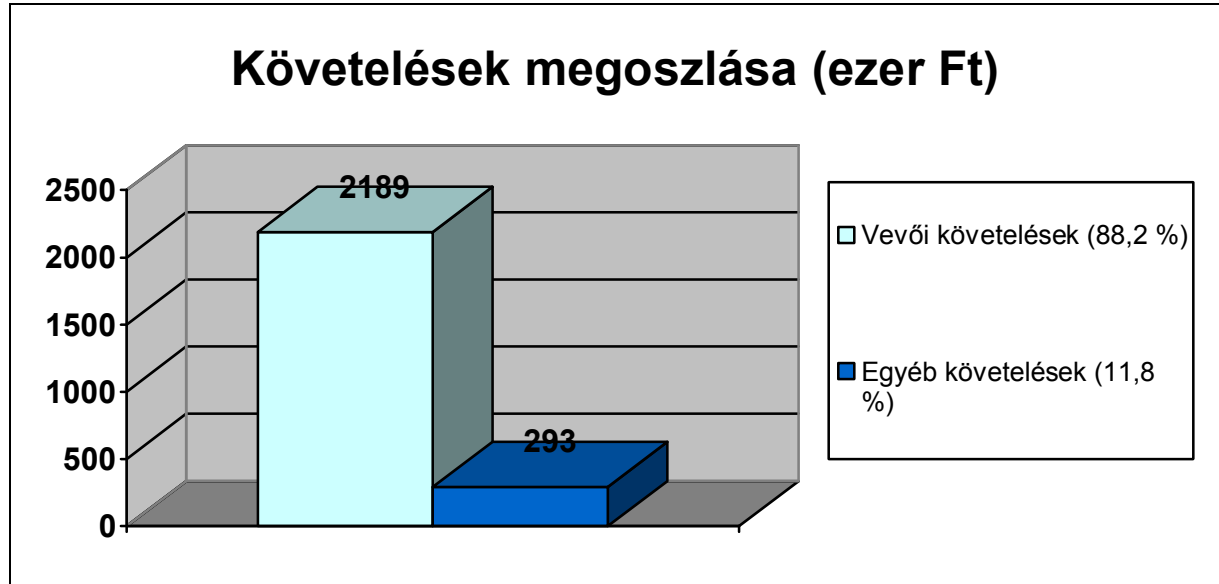
A Kht. befejezte az előző év során elkezdett demens részleg kialakítását. Az új épület 2005. augusztus hónap során átadásra került.

**PÁNCZÉL SZOCIÁLIS SZOLGÁLTATÓ KÖZHASZNÚ TÁRSASÁG, NAGYSÁP:
KÖZHASZNÚ EGYSZERŰSÍTETT ÉVES BESZÁMOLÓ, 2005. ÉV**

MEGNEVEZÉS	NYITÓ	NÖVEKEDÉS	CSÖKKENÉS	ÁTSOROLÁS	ZÁRÓ
Immateriális javak	73,-	310,-	-	-	383,-
Ingatlanok	-	3.807,-	-	-	3.807,-
Műszaki berendezések, gépek...	6.062,-	3.237,-	-	-	9.299,-
Egyéb berendezések...	1.653,-	3.513,-	-	-	5.166,-
Járművek	18.162,-	-	3.662,-	-	14.500,-
Irodai berendezések	901,-	721,-	-	-	1.622,-
Üzemkörön kívüli berendezések	77,-	100,-	-	-	177,-
Beruházások	1.649,-	-	1.649,-	-	-
Összesen	28.577,-	11.688,-	5.311,-	-	34.954,-

4.5. táblázat: Immateriális javak és Tárgyi eszközök bruttó értékének tárgyévi változásai (ezer Ft)

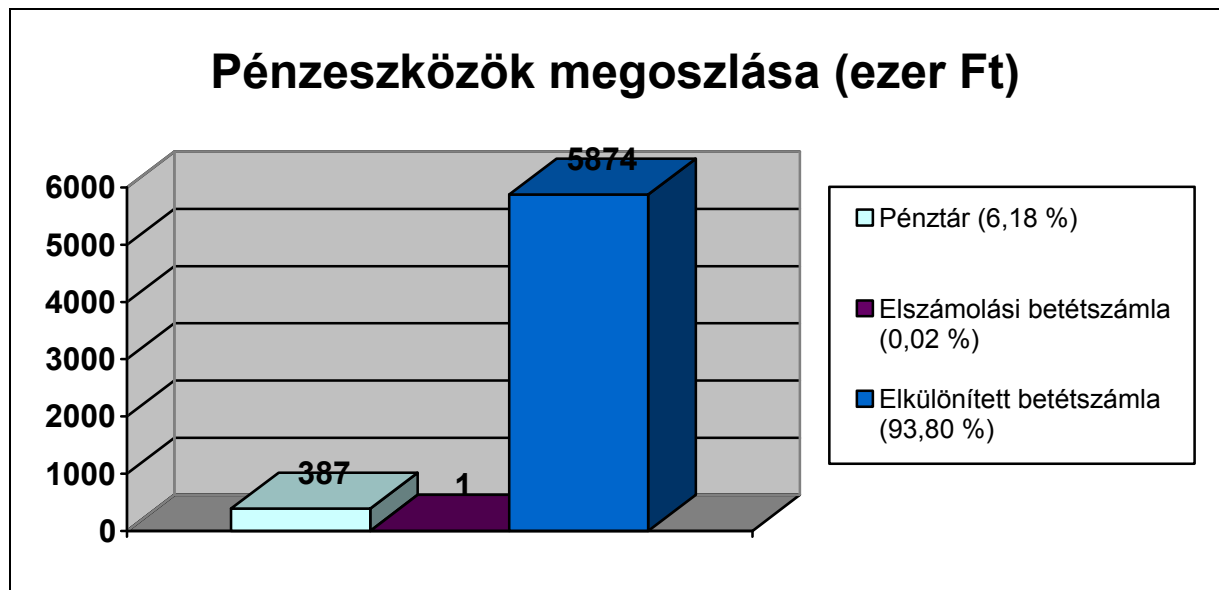
A forgóeszközök között az év végi leltározás során 53,- ezer Ft értékű gyógyszerkészletet és 39,- ezer forint ital automatához szükséges anyagot vettünk nyilvántartásba.



4.3. ábra: Követelések megoszlása (ezer Ft)

A követelések (összesen 2.482,- ezer Ft) között a vevői követeléseket, és az egyéb követeléseket tartjuk nyilván.

A közhasznú társaság rendelkezésére álló pénzeszközöket (összesen 6.262,- ezer Ft) elszámolási betétszámlán, elkülönített betétszámlán, és a pénztárában, az alábbi megoszlás szerint tartja nyilván:



4.4. ábra: Pénzeszközök megoszlása (ezer Ft)

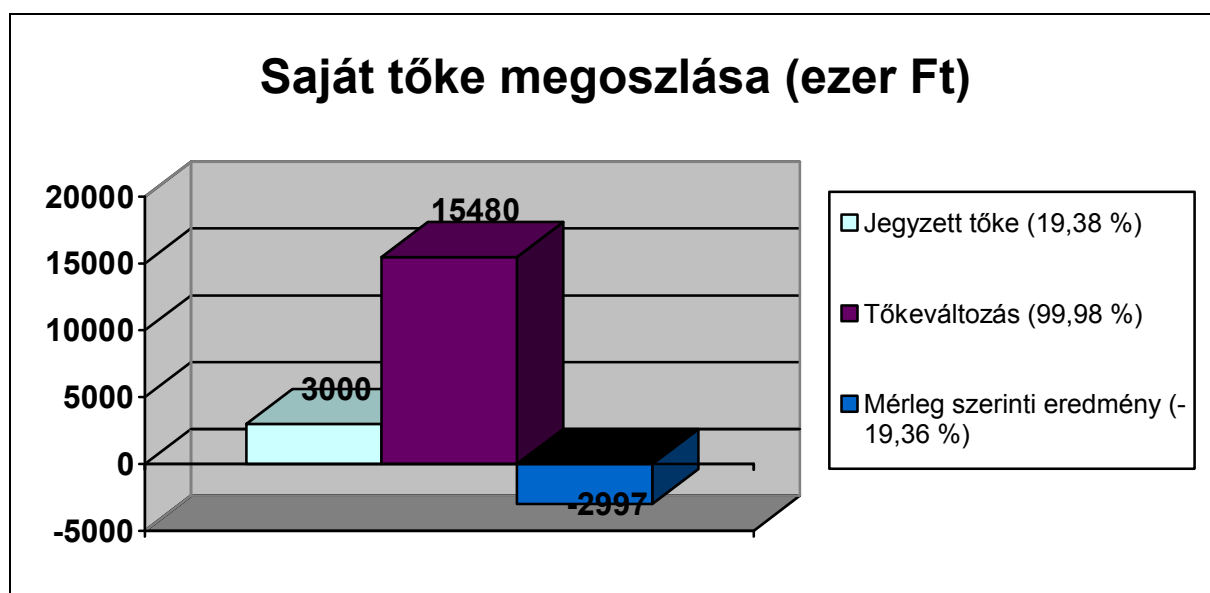
Az elkülönített betétszámlánkon - a törvényi előírásoknak megfelelően - zárolt összegként kezeljük az éves normatív állami támogatásból képzett 10%-os pénzösszeget (5.380,- ezer Ft).

Társaságunk az év végi záraskor aktív időbeli elhatárolásként 5.622,- ezer Ft-ot mutatott ki, melyből bevételek aktív időbeli elhatárolása 3.543,- ezer Ft (ez az összeg a 2005. évet érintő térítési díjak elhatárolásából adódott). A 2006. évet érintő, de már a 2005. évben kifizetésre került költségekből 2.079,- ezer Ft került elhatárolásra.

4.3.2. *Források bemutatása*

A Kht. saját tőkéjének összege és összetétele az elmúlt évhez képest jelentősen megváltozott. 2004. évben azonban - a nyereséges működés eredményeképpen - a mérleg szerinti eredmény pozitív (6.537,- ezer Ft) volt. 2005. év során az intézmény jelentős karbantartási munkákat (nyílászárók cseréje) végzett melynek következtében a tárgyévi eredmény veszteséges (-2.997,- ezer Ft) volt.

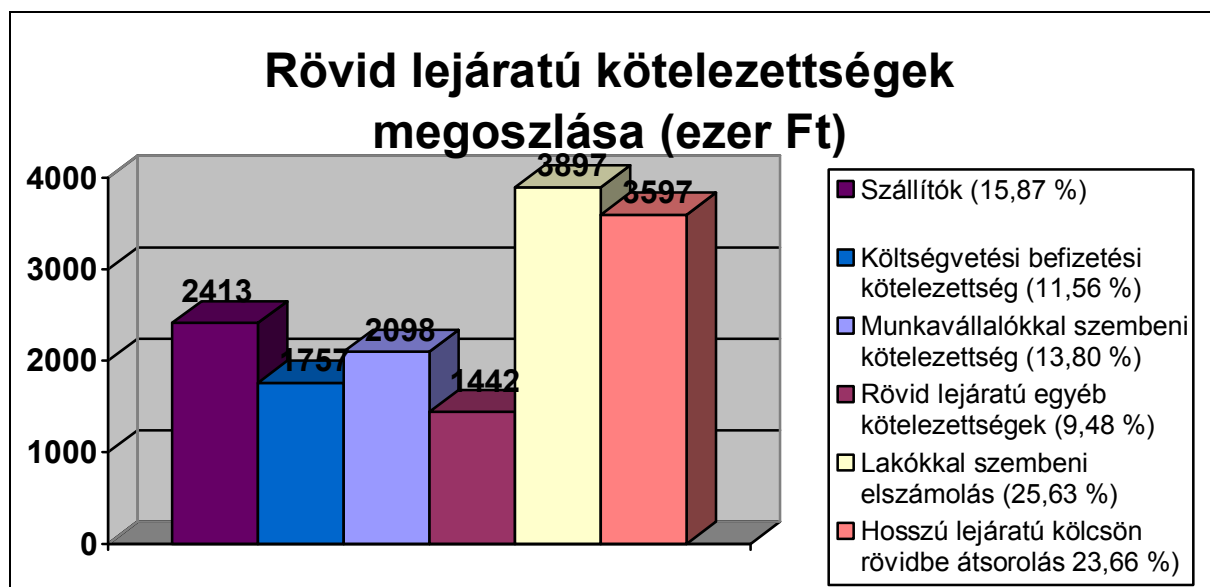
A saját tőke összege e veszteség összegével csökken, így az összesen 15.483,- ezer Ft megoszlása a következőképpen alakul:



4.5. ábra: Saját tőke megoszlása (ezer Ft)

A Kht. a mérleg fordulónapján fennálló egyszeri hozzájárulási díjak visszafizetési kötelezettségének teljesítése céljából céltartalékot képez, melynek összegét a 2005. december 31.-én fennálló kötelezettségek 15 %-ában (4.604,- ezer Ft) állapítja meg.

Társaságunk a 2005. év végén mind hosszú mind pedig rövid lejáratú kötelezettségeket mutatott ki a mérlegtételei között. A hosszú lejáratú kötelezettségek (448,- ezer Ft) kettő db személygépkocsi (IZP-516, IXT-010) kölcsönszerződéséből jöttek létre, mely járművekre vonatkozóan a kölcsönszerződés lejáratú időpontjáig elidegenítési- és terhelési tilalom van bejegyezve. A rövid lejáratú kötelezettségeink (összesen 15.204,- ezer Ft) összetételét a következő ábra mutatja:



4.6. ábra: Rövid lejáratú kötelezettségek megoszlása (ezer Ft)

Passzív időbeli elhatárolásként a 2005. évet terhelő, de csak 2006-ban kiszámlázásra kerülő költségeket mutattunk ki, melyek összege 719,- ezer Ft., 2005-ben kiszámlázott, de 2006. évet érintő

**PÁNCZÉL SZOCIÁLIS SZOLGÁLTATÓ KÖZHASZNÚ TÁRSASÁG, NAGYSÁP:
KÖZHASZNÚ EGYSZERŰSÍTETT ÉVES BESZÁMOLÓ, 2005. ÉV**

bevétele (10,- ezer Ft), valamint halasztott bevételként tartunk nyilván az év során térítés nélkül átadott tárgyi eszközök a következő időszakra elhatárolt arányos értékét (370,- ezer Ft).

4.4. Eredménykimutatáshoz kapcsolódó kimutatások

Hatékonyági mutatók:

Éves anyagköltség / éves bevétel = $78.921 / 139.626 = 56,52 \%$

Éves bérköltség / éves bevétel = $48.396 / 139.626 = 34,66 \%$

Likviditási mutató:

Azonnal rendelkezésre álló pénzeszközök / azonnal esedékes kötelezettségek = $6.262 / 5.892 = 106,28 \%$

A fenti mutatóból látható, hogy a Kht. igen anyag- és munkaigényes tevékenységet folytat. Likviditási helyzete jónak értékelhető, hiszen pénzeszközeiből a fennálló kötelezettségeit teljesíteni tudja.

4.5. Mérlegképletekhez kapcsolódó kimutatások

Saját tőke / Tárgyi eszközök = $15.483 / 22.162 = 69,86 \%$

A Saját tőke aránya az összes forráson belül magas, amiből jól látható, hogy a Kht. elsősorban saját forrásaira támaszkodik.

Vagyonmegoszlási mutatók:

Befektetett eszközök / Összes eszköz = $22.372 / 36.838 = 60,73 \%$

Forgóeszközök / Összes eszköz = $8.844 / 36.838 = 24 \%$

A befektetett- és forgóeszközök aránya a 2004. évhez képest jelentősen nem változott.

**PÁNCZÉL SZOCIÁLIS SZOLGÁLTATÓ KÖZHASZNÚ TÁRSASÁG, NAGYSÁP:
KÖZHASZNÚ EGYSZERŰSÍTETT ÉVES BESZÁMOLÓ, 2005. ÉV**

MEGNEVEZÉS	2004. DECEMBER 31.		2005. DECEMBER 31.	
	ÖSSZEG	MEGOSZLÁS (%)	ÖSSZEG	MEGOSZLÁS (%)
Befektetett eszközök	23.186,-	57	22.372,-	61
Forgóeszközök	12.491,-	31	8.844,-	24
Aktív időbeli elhatárolások	5.107,-	12	5.622,-	15
Eszközök összesen	40.784,-	100	36.838,-	100
Saját tőke	18.480,-	45	15.483,-	42
Céltartalékok	4.676,-	12	4.604,-	12
Kötelezettségek	16.699,-	41	15.652,-	43
Passzív időbeli elhatárolások	929,-	2	1.099,-	3
Források összesen	40.784,-	100	36.838,-	100

4.6. táblázat: A társaság vagyonának összetétele, összehasonlítva a tárgyévi adatokat a tárgyévet megelőző adatokkal (ezer Ft)

AKTÍV IDŐBELI ELHATÁROLÁSOK		PASSZÍV IDŐBELI ELHATÁROLÁSOK	
Bevételek aktív időbeli elhatárolása	3.543,-	Bevételek passzív időbeli elhatárolása	10,-
Költségek, ráfordítások aktív időbeli elhatárolása	2.079,-	Költségek, ráfordítások passzív időbeli elhatárolása	719,-
Halasztott ráfordítások	0,-	Halasztott bevételek	370,-
Összesen	5.622,-	Összesen	1.099,-

4.7. táblázat: Aktív és passzív időbeli elhatárolások 2005-ben (ezer Ft)

A beszámolót összeállította: Matolcsi Gyuláné

Regisztrációs száma: 166038

A könyvvizsgálói feladatokat ellátja: Egyensúly-91. Kft.

MKVK szám: 00569/98

Könyvvizsgáló: Hajnal Károlyné

MKVK szám: 005395

**PÁNCZÉL SZOCIÁLIS SZOLGÁLTATÓ KÖZHASZNÚ TÁRSASÁG, NAGYSÁP:
KÖZHASZNÚ EGYSZERŰSÍTETT ÉVES BESZÁMOLÓ, 2005. ÉV**

Záradék:

A közhasznúsági jelentést a Pánczél Szociális Szolgáltató Kht. taggyűlése 2006. május, a számú határozatával fogadta el.

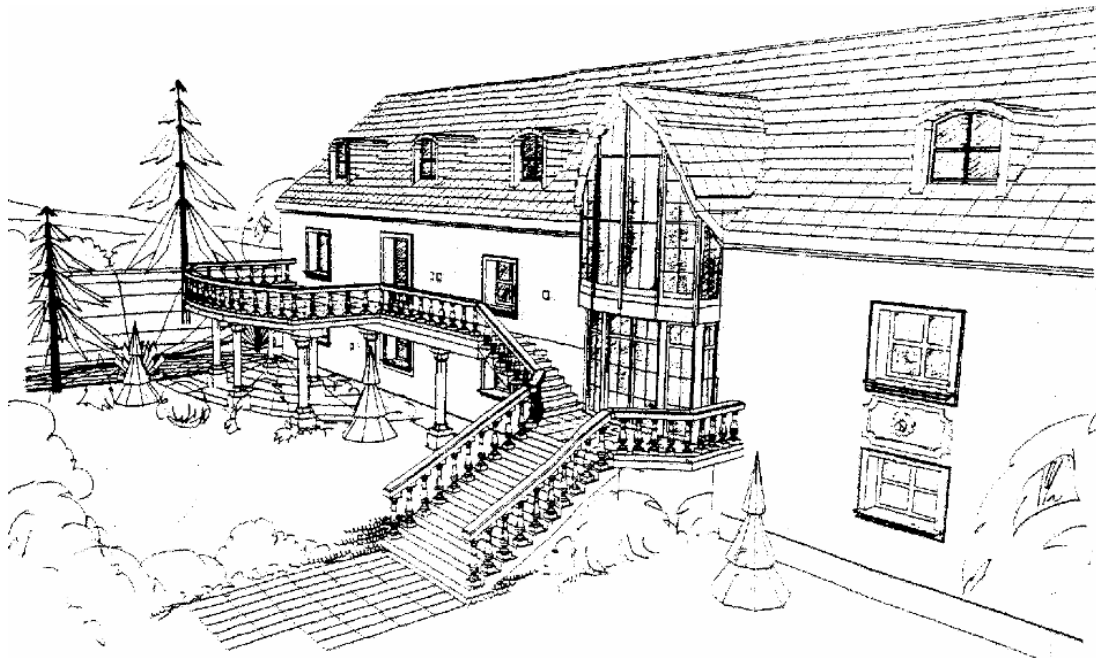
Nagysáp, 2006. május 4.

Pánczél István
ügyvezető igazgató

PÁNCZÉL SZOCIÁLIS SZOLGÁLTATÓ KÖZHASZNÚ TÁRSASÁG

KÖZHASZNÚSÁGI JELENTÉS

2005. ÉV



2524 Nagysáp, Granárium domb 1. • (33) 517-912 • www.idosek.hu

Cégjegyzék szám: 11-14-000047

Statisztikai számjel: 21819274-8531-571-11

Nagysáp, 2006. május 4.

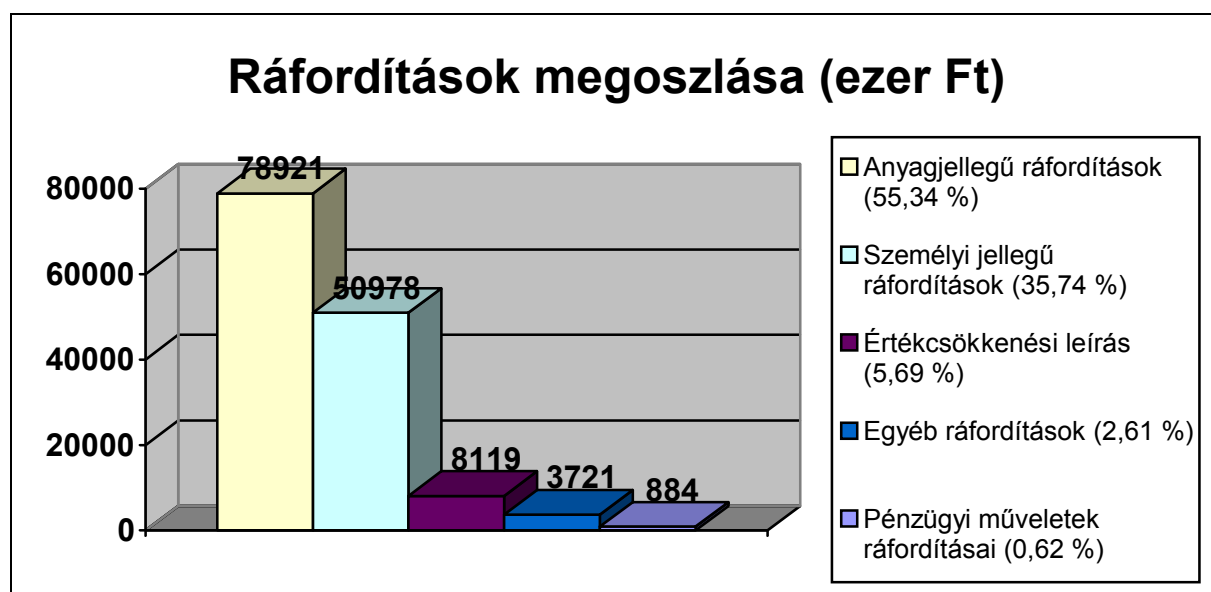
Pánczél István

ügyvezető igazgató

5. KÖZHASZNÚSÁGI JELENTÉS

A Pánczél Szociális Szolgáltató Kht. kiemelten közhasznú szervezet, amely 2003. szeptember 3-án a Pánczél Termelő Szolgáltató Kereskedelmi Kft-ből átalakulással jött létre. A társaság cél szerinti tevékenysége „szociális ellátás elhelyezéssel”.

5.1. Tájékoztató adatok



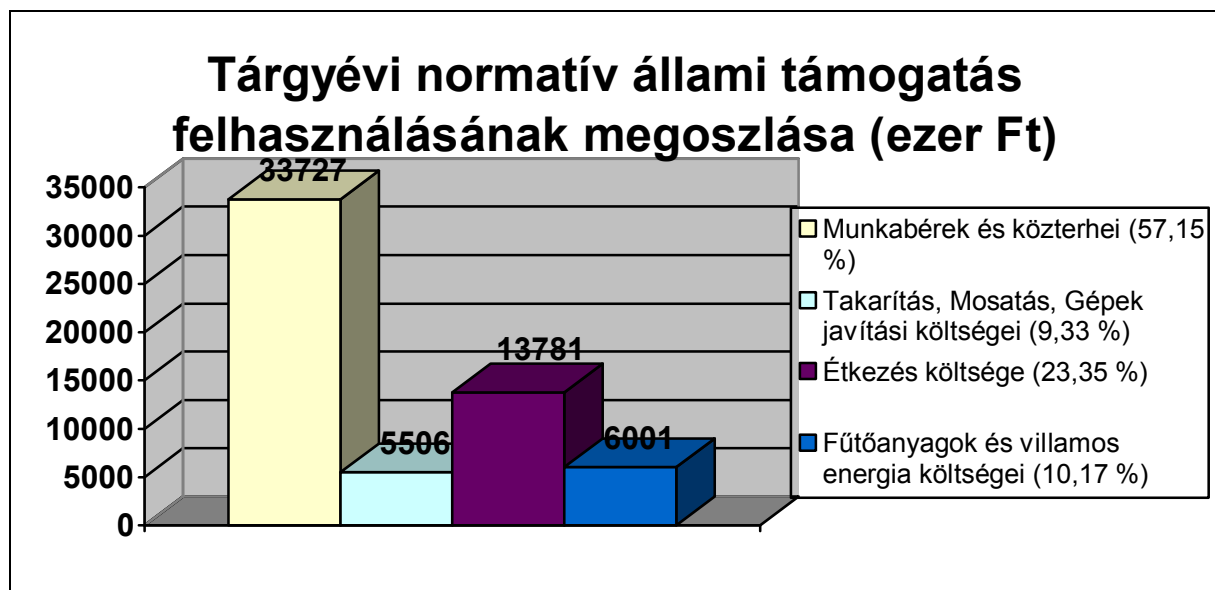
5.1. ábra: Ráfordítások megoszlása (ezer Ft)

MEGNEVEZÉS	ÖSSZEG	EBBŐL A VEZETŐ TISZTSÉGVISELŐK
Béreköltség	35.372,-	8.030,-
Bérfjárulék	12.435,-	2.685,-
Betegszabadság	650,-	0,-
Személyi jellegű egyéb kifizetések	2.521,-	411,-
Összesen	50.978,-	11.126,-

5.1. táblázat: Személyi jellegű ráfordítások megoszlása (ezer Ft)

5.2. Kimutatás a költségvetési támogatás felhasználásáról

A Szent Borbála Idősek Otthonát fenntartó Pánczél Kht. feladatainak ellátására 2005. évben összesen 59.015,- ezer Ft normatív állami támogatást kapott, amely összeg a következő ábra szerinti megosztásban került felhasználásra:



5.2. ábra: Tárgyévi normatív állami támogatás felhasználásának megoszlása (ezer Ft)

Intézményünk tárgyévben képzésekre 485,- ezer Ft támogatást kapott, melyből az ellátásban résztvevő munkatársaink szakmai továbbképzéseit finanszíroztuk.

5.3. Kimutatás a vagyon felhasználásáról

MEGNEVEZÉS	2004. DECEMBER 31.	2005. DECEMBER 31.	VÁLTOZÁS ÖSSZEG	VÁLTOZÁS MEGOSZLÁS (%)
Jegyzett tőke	3.000,-	3.000,-	0,-	0
Tőkeváltozás	8.943,-	15.480,-	6.537,-	73
Közhasznú tevékenység eredménye	6.537,-	-2.997,-	-9.534,-	-146
Vállalkozási tevékenység eredménye	0,-	0,-	0,-	0
Összesen	18.480,-	15.483,-	-2.997,-	-16

5.2. táblázat: A társaság vagyonának felhasználásáról szóló kimutatás (ezer Ft)

5.4. Kimutatás a cél szerinti juttatásokról

Tárgyévben cél szerinti juttatást nem adtunk.

5.5. Kimutatás a kapott támogatásokról

A közhasznú társaság az elmúlt gazdasági évben - az állami normatíván kívül - gazdasági szervezetektől 366,- ezer Ft összegű támogatást kapott. Önkormányzatoktól, alapítványoktól támogatást nem kapott, és 1%-os személyi jövedelemadó felajánlásokat sem fogadott.

5.6. Szöveges beszámoló

Társaságunk a 2005. évben befejezte az előző év során elkezdett demens foglalkozató kialakítását. Az új foglalkoztató-télikert célja, hogy a fokozottabb ellátást igénylő idős emberek számára is megfelelő tárgyi és személyi feltételeket biztosíthassuk.

E mellett jelentős mértékű tárgyi eszközzel gyarapítottuk vagyunkat.

Intézményünk működése során kiemelt figyelmet fordított arra, hogy az Otthon lakói számára minél kedvezőbb ellátási feltételeket teremtsen. A folyamatosan változó piaci igényeket figyelemmel kísérve, újabb közös szobák is kialakításra kerültek. A közös szobában történő elhelyezésnél nem kell egyszeri hozzájárulást fizetni, ez megkönnyítette az otthonba történő beköltözés lehetőségét.

Társaságunk az elmúlt gazdasági évet némi veszteséggel zárta, amelynek oka elsősorban, hogy jelentős összegű karbantartási munkálatokat végeztünk.

Az egyszeri hozzájárulásokból adódó visszafizetési kötelezettségekre a céltartalékot a tárgyév végén is leképeztük.

Az elkövetkező években is - még több időskorú ember számára - szeretnénk biztosítani a minden igényt kielégítő elhelyezést, magas szintű ellátást.

Nagysáp, 2006. május 4.

Pánczél István
ügyvezető igazgató