

Szent-Borbála **Idősek Otthona**

2524 Nagysáp, *Granárium domb 1.*

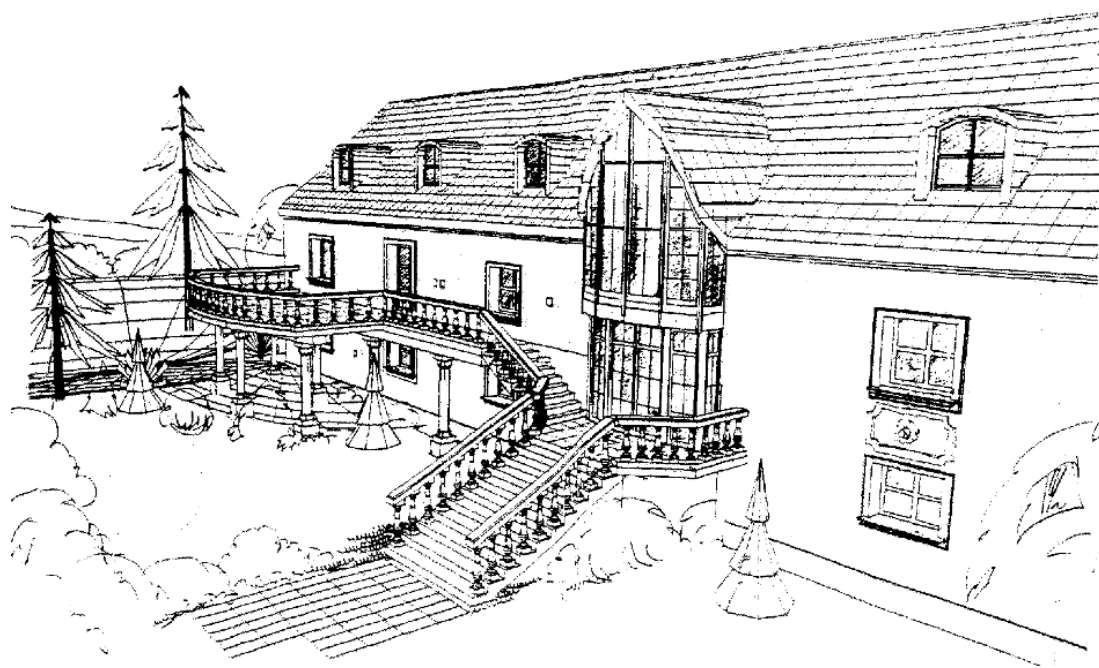
„A” épület recepció: (33) 517-914

„B” épület recepció: (33) 517-912

Internet: www.idosek.hu

E-mail: istvan@idosek.hu

TÁJÉKOZTATÓ



Alapítva: 1993

TISZTELT ÚJ LAKÓNK!

Szeretettel köszöntjük leendő új családjában! Tisztában vagyunk vele, hogy milyen komoly áldozatot jelent az Ön számára ez az elhatározás, ha úgy dönt, hogy igénybe veszi szolgáltatásainkat. Tudjuk, hogy ez a döntés nem könnyű! Munkatársainkkal ígérjük Önnek, hogy mind szolgáltatásainkkal, mind pedig az Otthon felszereltségével igyekszünk elnyerni az Ön és hozzátartozói elismerését. Kérjük figyelmesen olvassák el a Tájékoztatónkat és az abban foglaltaknak megfelelően szíveskedjenek eljárni. Bármilyen problémájuk, kérdésük adódna, kérjük keressenek meg bennünket, hogy segíthessünk.

A **Szent Borbála Idősek Otthona** 1996-tól-2003-ig szociális vállalkozásként, majd 2004-től kiemelten közhasznú formában működő bentlakásos intézmény. Az épületegyüttes Nagysápon, a 1119. sz. Esztergom-Tatabánya útvonal mentén – kiépített parkírozó helyekkel ellátott – parkosított területen fekszik. Az Otthonban közös, továbbá egy- és kétszemélyes, fürdőszobás lakrészek találhatók. A fürdőszobán kívül a lakószobák felszereltségéhez tartozik még a tűz riasztó rendszer, a kábeltévé-, és a telefon csatlakozási lehetőség. Az intézmény önálló kápolnával rendelkezik. Az akadálymentes közlekedés biztosítása érdekében a szinteket külső lifttoronyban elhelyezett panorámás személyfelvonó köti össze. Kerekesszék használata az egész intézményen belül szintén biztosított.

Érdeklődőinket szeretettel várjuk!

Jövőképünk: *„Intézményünk jövőképében egy, a bentlakók és a társadalom számára egyaránt minden igényt kielégítő, az emberi értékeket szem előtt tartó Otthon, valamint boldog, élni akaró, egyenrangú partnerként kezelt idős emberek jelennek meg.”*

Küldetésünk: *„Otthonunkat az idős emberek bentlakásos jellegű ápolására, gondozására hoztuk létre. Tevékenységi körünk civil keretek között működő szociális ellátásként határozható meg. Fő célként az idős emberek utolsó éveinek minél magasabb színvonalú, gondtalan eltöltését tűztük ki. Az emberi értékekre helyezük a legmagasabb hangsúlyt, amit a társaság valamennyi munkatársa nemcsak a mindennapi munkájában, hanem az egész életszemléletében is igyekszik kinyilvánítani.”*

Társasági stratégiánk: *„Valamennyi funkcionális területen teljes körű lakói megelégedettség elérése és folyamatos fenntartása a mindennapok során. A vevőorientáció, a minőség szemlélet, valamint az emberközpontúság olyan jellemző erősségei az Otthonunknak, amelyek jelentős mértékben járulhatnak hozzá céljaink eléréséhez.”*

NAGYSÁPRÓL

Nagysáp Komárom-Esztergom megyében, dombok között, Budapesttől 49, Tatabányától 28, Esztergomtól 19 km-re fekvő kis falucska. A település jó klímájával, barátságos lakóival alkalmas arra, hogy nyugodt, békés otthont nyújtson az ápolásra, gondozásra szoruló idős embereknek. Autóval Budapestről a Zsámbék – Szomor – Bajna – Nagysáp, vagy a 10-es főút (Tokodaltárig, esetleg Tátig) – Nagysáp útvonalat tudjuk javasolni, de Otthonunk a fővárosi Széna térről közvetlen autóbusszal is jól megközelíthető, továbbá az Esztergom-Nagysáp irányba induló autóbusszokkal lehet hozzánk eljutni.

Nagysáp község neve a Nagy és a Sáp szavakból tevődik össze a szomszédságban lévő más „Sáp” településektől (Sárisáp) az említett előszóval különböztetik meg. Írott okmányban először 1248-ban szerepel a község neve, ebben az időben a Baár-Kalán nemzetség birtoka volt. A középkor utolsó századában és a török idők alatt a település sorsa ismeretlen, ebből az időből írásos feljegyzés nem maradt. Az 1600-as években Sándor Menyhért, majd báró Sándor Mihály birtoka volt. Sándor Paula házasságkötése folytán Metternich uradalom lett.

Említést érdemel, hogy a községnek már 1777-ben volt iskolája. 1784-ben az első népszámlálás alkalmával lakossága 890 fő volt. Nagysáp község lakosainak jövedelemforrása főleg a gabonatermesztés volt, de a falu körül elterülő erdő jó lehetőséget nyújtott a favágásra, és a fuvarozásra is. 1869-re a lakosság száma elérte az 1406 főt, mely 1900-ra 1621 főre nőtt, utána csökkenő tendenciát mutatott. Ma 1540 fő él a faluban, s a városi élet egyre nehezedő korszakában várható a fiatalok egyre nagyobb arányú visszatérése a községbe. Ma Nagysáp lakossága 450 családi házban él, amelyek általában összkomfortosak, mivel 1990-től a községben van egészséges vezetékes víz, szennyvízcsatorna és földgáz is. Nagysáp község útjai szilárd burkolatúak, portalanítottak. A lakosság

ellátásában a döntő szerep a vállalkozóknak jut, akik egyre több telephelyet építenek a községben, így már zavartalan a kereskedelmi és vendéglátó egységek működése. A faluban lehet lovagolni, séta kocsikázni. A környék kiválóan alkalmas a túrázásra.

AZ OTTHONRÓL

Az Otthon épületegyüttese („A” épület és „B” épületcsoport) önállóan egy fél hektár nagyságú telken áll, a település természetéhez közeli részén. Valamennyi épület kialakításának fő szempontja volt az idős emberek kényelmének biztosítása és a természettel való kapcsolat megtartása. Pihenőparkunk egyaránt szolgál díszparkként és konyhakertként is mindazoknak, akik szeretnek kertészkedni. Az akadálymentes közlekedés biztosítása érdekében a szinteket – az „A” épületben – külső üveg lifttoronyban elhelyezett panorámás személylift köti össze, a „B” épületcsoportban pedig lépcsőn járó készülék használata biztosított.

Az „A” épület földszintjén helyeztük el a női-férfi közös szobákat, közös mosdókkal-zuhanyzókkal. Itt vannak továbbá a női-férfi ápolási osztályok, a személyzeti helyiségek (öltöző-zuhanyzó), az orvosi szoba, a mosó-vasaló helyiség és egy kis könyvtár. Az épülethez 2005-ben két új demens foglalkoztató-télikertet létesítettünk.

Az első emeleten kapott helyet a külön bejárattal, terrasszal rendelkező légkondicionált étkező, ahol egyéni főzési lehetőség is van. Az étkezőhöz tartozik egy mosdó és nemenkénti WC is. A szint másik oldalán egy- és kétszemélyes, fürdőszobás szobák találhatóak. A tetőtérben egyszemélyes, fürdőszobás szobák vannak, továbbá itt helyeztük még el a hitélet gyakorlására lehetőséget biztosító kápolnát is.

A „B” épületcsoport apartman lakásait kétszemélyes és négszemélyes közös lakrészként egyaránt ajánljuk. Az ezen a részen található 40 m²-es apartman lakások külön terrasszal, teakonyhával (amely tartalmaz: két főzőlapot, mosogatót és egy 120 literes hűtőt kis mélyhűtővel), telefon fővonallal (saját telefonszámmal), teljesen felszerelt fürdőszobával tudnak gondtalan életet biztosítani. Az épületcsoport főépületének tetőtéri része négy lakásból áll, közös társalgóval (szintén teakonyhával, fürdőszobával). Az önálló lakásokat igényesen parkosított környezet veszi körül, sétáló utakkal, kerti tóval. Ehhez az épületcsoporthoz külön orvosi szoba, nővér szoba, társalgó, foglalkoztató, mosoda tartozik. Az étkezés az „A” épületben lévő étkezőben történik.

AZ ELHELYEZÉSRŐL

Az „A” épület egyszemélyes, fürdőszobás helyiségei tartalmaznak egy 13 m²-es lakószobát és egy 4 m²-es fürdőszobát. A kétszemélyes, fürdőszobás helyiségek egy 25 m²-es lakószobát és egy 6 m²-es fürdőszobát. (A fürdőszobák alapfelszereltségébe tartozik a zuhanyzó, a mosdó, valamint a WC.) Ha igény van rá – felárért – természetesen egyedileg berendezett szobát is tudunk biztosítani, de a lakó megszokott berendezéseit sem utasítjuk vissza.

A szinteket lépcsőház köti össze, minden szinten létesítettünk egy társalgót, amely többszintes tér a funkciók találkozásának csomópontja. Innen érhető el az étkező és tulajdonképpen minden, ami csak az időseknek fontos és szükséges lehet. Ezek a közös használatú helyiségek szolgálhatnak a beszélgetések, (esti) kártya-, vagy sakk partik helyszínül is.

A szobákban: kábeltévé-, valamint telefon csatlakozási lehetőség biztosított. A modern telefonközpont az alábbi szolgáltatásokat nyújtja a lakók számára:

- „házon belül”-i ingyenes hívás lehetősége (lakók, szobák egymás között),
- nővérhívó rendszer,
- automata beválasztás – az „A” épületben a hozzátartozók otthonról, saját – TONE üzemű – készülékeikről közvetlenül az üdvözlőszöveg elhangzása után bebillyentyűzhetik a kért szoba mellékszámát, így a bejövő hívás mindjárt a lakó szobájában csönghet ki. A „B” épület szobái saját önálló telefonszámokkal hívhatók.

Az Otthon által nyújtott szolgáltatás, melynek része az ápolók-gondozók által adott 24 órás ügyelet, valamennyi lakó számára azonos színvonalú. Rendszeres orvosi ellátást biztosítunk, a magas vérnyomás, cukorbetegség stb. gondozása, a különböző szűrővizsgálatok (tüdőszűrés, vércukor-, EKG-, nőgyógyászati vizsgálatok stb.) elvégzése szintén az orvosi ellátás részét képezik.

A szabadidő hasznos eltöltése céljából az Otthon lakói fakultatív jellegű mentálhigiénés programokon (pl. csoportos gyógytorna, újságcikk felolvasás, társasjáték, zenehallgatás stb.) vehetnek részt, vagy éppen – szintén a különböző csoportos foglalkozások keretében – lehetőségük nyílik az aktuális ünnepekhez kapcsolódó apró meglepetések, ajándék- és dísz tárgyak elkészítésére. Az intézményen belül szervezett programokon kívül időközönként közös kirándulásokkal is igyekszünk a mindennapokat változatosabbá tenni.

TELJES ELLÁTÁST MAGÁBAN FOGLALÓ SZOLGÁLTATÁSOK:	KÜLÖN TÉRÍTÉS ELLENÉBEN IGÉNYBE VEHETŐ SZOLGÁLTATÁSOK:
<ul style="list-style-type: none">• lakhatás, humanizált ellátás,• napi háromszori étkezés (melyből egy meleg),• mosás,• takarítás,• fűtés,• világítás,• hideg-melegvíz szolgáltatás,• rendszeres háziorvosi ellátás,• kábeltévé csatlakozási lehetőség a szobában,• telefon csatlakozási lehetőség a szobában,• segítségnyújtás hivatalos ügyek intézésében.	<ul style="list-style-type: none">• női-férfi fodrászat,• manikűr-pedikűr,• kirándulások,• külön megállapodás szerint végtisztesség megadása (ezen megállapodás hiányában a végtisztesség megadásával kapcsolatos költségek a lakót és/vagy hozzátartozóit terhelik),• egyéni elhelyezési igények.
TÉRÍTÉS NÉLKÜL (MEGÁLLAPODÁSON KÍVÜL) JELENLEG AZ ALÁBBI EXTRA SZOLGÁLTATÁSOKAT NYÚJTJUK:	

- csoportos torna,
- alap gyógyszerlistán szereplő gyógyszerek.

KI LEHET A LAKÓNK?

A *Szent Borbála Idősek Otthonának* mindazok lakói lehetnek, akik önkéntesen vállalják a mindenkori intézményi térítési díj megfizetését, továbbá akiket egészségügyi okokból kifolyólag a közösségi együttélésből nem kell kizárni. Erről (30 napnál nem régebbi) orvosi-, valamint TBC mentességi igazolás szükséges.

Sajnos nem lehet az Otthon lakója az, aki:

- pszichiátriai vagy szenvedély betegségben szenved,
- ön-, vagy közveszélyes beteg,
- értelmi fogyatékos,
- fertőző betegségben szenved,
- idült sebbel rendelkezik,
- baktériumürítő.

Beköltözéskor az elláttal (vagy törvényes képviselőjével) határozott / határozatlan idejű Ellátási megállapodást kötünk, amelyben rögzítjük a legfontosabb szempontokat. Szintén a beköltözéskor az ellátott az alapbetegségéből kifolyólag rendszeresen szedett, illetve kórházi bennfekvése esetén a kórházban elrendelt egy havi gyógyszer készletét magával hozni köteles. Az ellátott köteles továbbá – az Otthon által kiadott nyomtatványon – a háziorvosától az egészségügyi állapotára vonatkozó törzskartont kikérni.

Amennyiben ideje és egészségi állapota lehetővé teszi, kérjük – előzetes bejelentkezés alapján – keresse fel Otthonunkat, beszélgesse el a már itt élő lakóinkkal, hogy személyesen is meggyőződhessen az általunk itt leírtakról.

A várakozási idő változó, ezért kérjük telefonon érdeklődjön róla. Köszönjük érdeklődését, szeretettel várjuk!

Amennyiben ideje és egészségi állapota lehetővé teszi, kérjük - előzetes bejelentkezés alapján - keresse fel Otthonunkat, beszélgesse el a már itt élő lakóinkkal, hogy személyesen is meggyőződhessen az általunk itt leírtakról.

TÉRÍTÉSI DÍJ

önköltséges elhelyezés esetén (gondozási szükséglet vizsgálat nélkül): 9.200,- Ft/fő/nap

átlagos gondozás, egyszemélyes elhelyezés esetén: 7.670,- Ft/fő/nap

átlagos gondozás, kétszemélyes elhelyezés esetén: 7.000,- Ft/fő/nap

átlagos gondozás, 3-4 személyes közös szobában: 5.830,- Ft/fő/nap

gondozóházi elhelyezés esetén: 6.160,- Ft/fő/nap

demens ellátás esetén: 7.000,- Ft/fő/nap

Tájékoztatjuk leendő lakóinkat, hogy:

1. idősek otthonában gondozási szükséglettel nem rendelkező személy is ellátható, amennyiben az ellátást igénylő vagy a térítési díjat megfizető más személy írásban vállalja a szolgáltatási önköltséggel azonos mértékű személyi térítési díj megfizetését,
2. a megállapodásban rögzített havi személyi térítési díjat a számlán feltüntetett időpontig kell az Otthon pénztárába befizetni, vagy az Otthon bankszámlájára (OTP Bank Nyrt. 11740054-24060060) átutalással / befizetéssel teljesíteni,
3. hónap közben történő elhelyezés esetén törthónapra vonatkozó térítési díjat kell fizetni.

KÖSZÖNJÜK ÉRDEKLŐDÉSÉT, SZERETETTEL VÁRJUK!