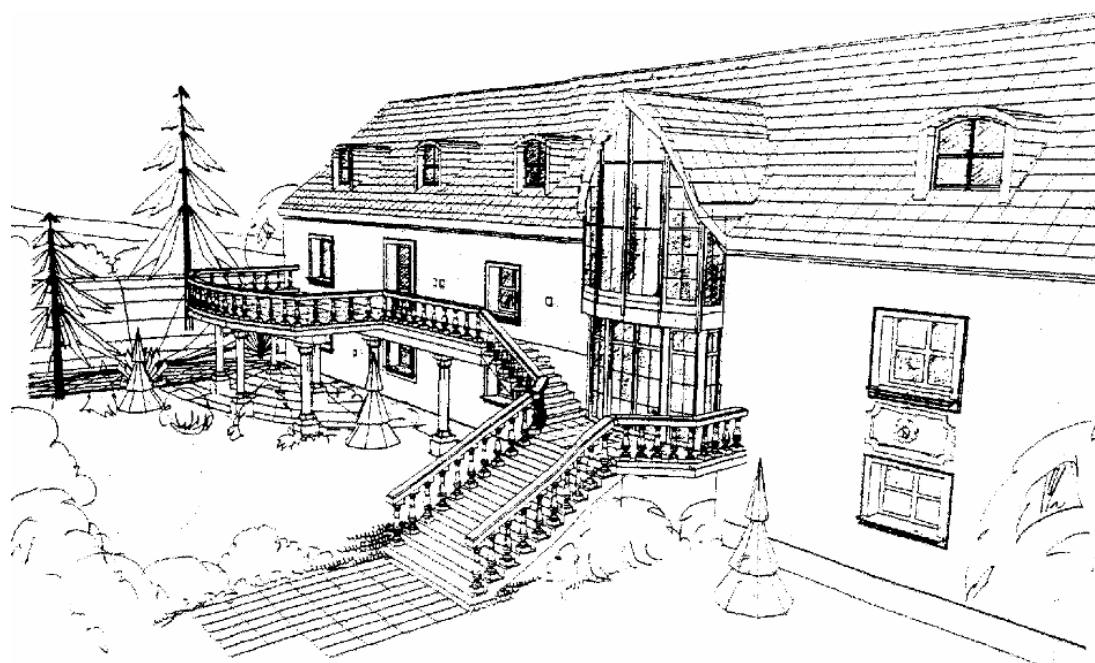


PÁNCZÉL SZOCIÁLIS SZOLGÁLTATÓ KÖZHASZNÚ TÁRSASÁG

KÖZHASZNÚ EGYSZERŰSÍTETT ÉVES BESZÁMOLÓ

2006. ÉV



2524 Nagysáp, Granárium domb 1. • (33) 517-912 • www.idosek.hu

Statisztikai számjel: 21819274-8531-571-11

Cégjegyzék szám: 11-14-000047

Nagysáp, 2007. április 23.

Pánczél István

ügyvezető igazgató

TARTALOMJEGYZÉK

1. Egyszerűsített éves beszámoló összköltség eljárással készített eredménykimutatása „A” változat.....	3
2. Kettős könyvvitelt vezető egyéb szervezetek közhasznú egyszerűsített éves beszámolójának eredménykimutatása	4
3. Kettős könyvvitelt vezető egyéb szervezetek közhasznú egyszerűsített éves beszámolójának mérlege.....	6
4. Kiegészítő melléklet	8
4.1. Általános rész	8
4.2. Eredménytételek szöveges magyarázata	9
4.3. Mérlegtételek szöveges magyarázata	12
4.3.1. <i>Eszközök bemutatása</i>	12
4.3.2. <i>Források bemutatása</i>	14
4.4. Eredménykimutatáshoz kapcsolódó kimutatások	15
4.5. Mérlegtételekhez kapcsolódó kimutatások.....	16
5. Közhasznúsági jelentés	20
5.1. Tájékoztató adatok	20
5.2. Kimutatás a költségvetési támogatás felhasználásáról.....	20
5.3. Kimutatás a vagyon felhasználásáról	21
5.4. Kimutatás a cél szerinti juttatásokról.....	21
5.5. Kimutatás a kapott támogatásokról.....	21
5.6. Szöveges beszámoló.....	22

**PÁNCZÉL SZOCIÁLIS SZOLGÁLTATÓ KÖZHASZNÚ TÁRSASÁG, NAGYSÁP:
KÖZHASZNÚ EGYSZERŰSÍTETT ÉVES BESZÁMOLÓ, 2006. ÉV**

**1. EGYSZERŰSÍTETT ÉVES BESZÁMOLÓ ÖSSZKÖLTSÉG ELJÁRÁSSAL KÉSZÍTETT
EREDMÉNYKIMUTATÁSA „A” VÁLTOZAT (EZER Ft)**

A cég megnevezése:Pánczél Szociális Szolgáltató Kht.

A cég címe:2524 Nagysáp, Granárium domb 1.

Statisztikai számjel: 21819274-8531-571-11

Cégjegyzék száma: 11-14-000047

Az üzleti év mérlegének fordulónapja: 2006. december 31.

SOR-SZÁM (a)	A TÉTEL MEGNEVEZÉSE (b)	ELŐZŐ ÉV: 2005 (c)	ELŐZŐ ÉV(EK) MÓDOSÍTÁSAI (d)	TÁRGYÉV: 2006 (e)	
I.	Értékesítés nettó árbevétele	73.877,-	-	74.735,-	01.
II.	Aktivált saját teljesítmények értéke	-	-	-	02.
III.	Egyéb bevételek	64.075,-	-	61.897,-	03.
	III. sorból: visszaírt értékvesztés	-	-	-	04.
IV.	Anyagjellegű ráfordítások	78.921,-	-	68.329,-	05.
V.	Személyi jellegű ráfordítások	50.978,-	-	54.045,-	06.
VI.	Értékcsökkenési leírás	8.119,-	-	7.940,-	07.
VII.	Egyéb ráfordítások	3.721,-	-	2.099,-	08.
	VII. sorból: értékvesztés	-	-	-	09.
A.	ÜZEMI (ÜZLETI) TEVÉKENYSÉG EREDMÉNYE (I.+II.+III.-IV.-V.-VI.-VII.)	-3.787,-	-	4.219,-	10.
VIII.	Pénzügyi műveletek bevételei	295,-	-	187,-	11.
IX.	Pénzügyi műveletek ráfordításai	884,-	-	655,-	12.
B.	PÉNZÜGYI MŰVELETEK EREDMÉNYE (VIII.-IX.)	-589,-	-	-468,-	13.
C.	SZOKÁSOS VÁLLALKOZÁSI EREDMÉNY (+-A.+ -B.)	-4.376,-	-	3.751,-	14.
X.	Rendkívüli bevételek	1.379,-	-	550,-	15.
XI.	Rendkívüli ráfordítások	-	-	-	16.
D.	RENDKÍVÜLI EREDMÉNY X.-XI.)	1.379,-	-	550,-	17.
E.	ADÓZÁS ELŐTTI EREDMÉNY (+-C.+-D.)	-2.997,-	-	4.301,-	18.
XII.	Adófizetési kötelezettség	-	-	-	19.
F.	ADÓZOTT EREDMÉNY (+-E.-XII.)	-2.997,-	-	4.301,-	20.
G.	MÉRLEG SZERINTI EREDMÉNY	-2,997,-	-	4.301,-	21.

Nagysáp, 2007. április 23.

Pánczél István

ügyvezető igazgató

**PÁNCZÉL SZOCIÁLIS SZOLGÁLTATÓ KÖZHASZNÚ TÁRSASÁG, NAGYSÁP:
KÖZHASZNÚ EGYSZERŰSÍTETT ÉVES BESZÁMOLÓ, 2006. ÉV**

2. KETTŐS KÖNYVVITELT VEZETŐ EGYÉB SZERVEZETEK KÖZHASZNÚ EGYSZERŰSÍTETT ÉVES BESZÁMOLÓJÁNAK EREDMÉNYKIMUTATÁSA (EZER Ft)

Az egyéb szervezet megnevezése:.....Pánczél Szociális Szolgáltató Kht.

Az egyéb szervezet címe:.....2524 Nagysáp, Granárium domb 1.

Statisztikai számjel:..... 21819274-8531-571-11

Cégjegyzék száma:..... 11-14-000047

Az üzleti év mérlegének fordulónapja:..... 2006. december 31.

SOR-SZÁM (a)	A TÉTEL MEGNEVEZÉSE (b)	ELŐZŐ ÉV: 2005 (c)	ELŐZŐ ÉV(EK) HELYES- BÍTÉSEI (d)	TÁRGYÉV: 2006 (e)
1.	A. ÖSSZES KÖZHASZNÚ TEVÉKENYSÉG BEVÉTELE (1.+2.+3.+4.+5. sorok)	139.626,-	-	137.369,-
2.	1. Közhasznú célú működésre kapott támogatás	59.500,-	-	59.146,-
3.	a) alapítótól	-	-	-
4.	b) központi költségvetéstől	59.500,-	-	59.146,-
5.	c) helyi önkormányzattól	-	-	-
6.	d) egyéb, ebből 1%: -	-	-	-
7.	2. Pályázati úton elnyert támogatás	-	-	-
8.	3. Közhasznú tevékenységből származó bevétel	75.551,-	-	74.735,-
9.	4. Tagdíjból származó bevétel	-	-	-
10.	5. Egyéb bevétel	4.575,-	-	3.488,-
11.	B. VÁLLALKOZÁSI TEVÉKENYSÉG BEVÉTELE	-	-	-
12.	C. ÖSSZES BEVÉTEL (A.+B. sorok)	139.626,-	-	137.369,-
13.	D. KÖZHASZNÚ TEVÉKENYSÉG RÁFORDÍTÁSAI (1.+2.+3.+4.+5.+6. sorok)	142.623,-	-	133.068,-
14.	1. Anyagjellegű ráfordítások	78.921,-	-	68.329,-
15.	2. Személyi jellegű ráfordítások	50.978,-	-	54.045,-
16.	3. Értékcsökkenési leírás	8.119,-	-	7.940,-
17.	4. Egyéb ráfordítások	3.721,-	-	2.099,-
18.	5. Pénzügyi műveletek ráfordításai	884,-	-	655,-
19.	6. Rendkívüli ráfordítások	-	-	-
20.	E. VÁLLALKOZÁSI TEVÉKENYSÉG RÁFORDÍTÁSAI (1.+2.+3.+4.+5.+6. sorok)	-	-	-
21.	1. Anyagjellegű ráfordítások	-	-	-
22.	2. Személyi jellegű ráfordítások	-	-	-
23.	3. Értékcsökkenési leírás	-	-	-
24.	4. Egyéb ráfordítások	-	-	-
25.	5. Pénzügyi műveletek ráfordításai	-	-	-
26.	6. Rendkívüli ráfordítások	-	-	-

**PÁNCZÉL SZOCIÁLIS SZOLGÁLTATÓ KÖZHASZNÚ TÁRSASÁG, NAGYSÁP:
KÖZHASZNÚ EGYSZERŰSÍTETT ÉVES BESZÁMOLÓ, 2006. ÉV**

Az egyéb szervezet megnevezése:.....Pánczél Szociális Szolgáltató Kht.
 Az egyéb szervezet címe:.....2524 Nagysáp, Granárium domb 1.
 Statisztikai számjel:..... 21819274-8531-571-11
 Cégjegyzék száma:..... 11-14-000047
 Az üzleti év mérlegének fordulónapja:.....2006. december 31.

SOR-SZÁM (a)	A TÉTEL MEGNEVEZÉSE (b)	ELŐZŐ ÉV: 2005 (c)	ELŐZŐ ÉV(EK) HELYES- BÍTÉSEI (d)	TÁRGYÉV: 2006 (e)
27.	F. ÖSSZES RÁFORDÍTÁS (D.+E.)	142.623,-	-	133.068,-
28.	G. ADÓZÁS ELŐTTI EREDMÉNY (C.-F.)	-2.997,-	-	4.301,-
29.	H. ADÓFIZETÉSI KÖTELEZETTSÉG	-	-	-
30.	I. TÁRGYÉVI VÁLLALKOZÁSI EREDMÉNY (G.-H.)	-	-	-
31.	J. TÁRGYÉVI KÖZHASZNÚ EREDMÉNY (A.-D.)	-2.997,-	-	4.301,-
TÁJÉKOZTATÓ ADATOK				
32.	A. SZEMÉLYI JELLEGŰ RÁFORDÍTÁSOK			54.045,-
33.	1. Bérköltség, ebből:			37.595,-
34.	33. sorból: megbízási díjak			-
35.	33. sorból: tiszteletdíjak			-
36.	2. Személyi jellegű egyéb kifizetések			3.864,-
37.	3. Bérjárulékok			12.586,-
38.	B. A SZERVEZET ÁLTAL NYÚJTOTT TÁMOGATÁSOK			-

Nagysáp, 2007. április 23.

Pánczél István
 ügyvezető igazgató

**PÁNCZÉL SZOCIÁLIS SZOLGÁLTATÓ KÖZHASZNÚ TÁRSASÁG, NAGYSÁP:
KÖZHASZNÚ EGYSZERŰSÍTETT ÉVES BESZÁMOLÓ, 2006. ÉV**

3. KETTŐS KÖNYVVITELT VEZETŐ EGYÉB SZERVEZETEK KÖZHASZNÚ EGYSZERŰSÍTETT ÉVES BESZÁMOLÓJÁNAK MÉRLEGE (EZER Ft)

Az egyéb szervezet megnevezése:.....Pánczél Szociális Szolgáltató Kht.

Az egyéb szervezet címe:.....2524 Nagysáp, Granárium domb 1.

Statisztikai számjel:..... 21819274-8531-571-11

Cégjegyzék száma:..... 11-14-000047

Az üzleti év mérlegének fordulónapja:..... 2006. december 31.

SOR-SZÁM (a)	A TÉTEL MEGNEVEZÉSE (b)	ELŐZŐ ÉV: 2005 (c)	ELŐZŐ ÉV(EK) HELYES- BÍTÉSEI (d)	TÁRGYÉV: 2006 (e)
1.	A. BEFEKTETETT ESZKÖZÖK (2-5. sorok)	22.372,-	-	21.690,-
2.	I. Immateriális javak	210,-	-	135,-
3.	II. Tárgyi eszközök	22.162,-	-	21.475,-
4.	III. Befektetett pénzügyi eszközök	-	-	80,-
5.	IV. Befektetett eszközök értékhelyesbítése	-	-	-
6.	B. FORGÓESZKÖZÖK (7-10. sorok)	8.844,-	-	11.562,-
7.	I. Készletek	100,-	-	165,-
8.	II. Követelések	2.482,-	-	2.048,-
9.	III. Értékpapírok	-	-	-
10.	IV. Pénzeszközök	6.262,-	-	9.349,-
11.	C. AKTÍV IDŐBELI ELHATÁROLÁSOK	5.622,-	-	4.242,-
12.	ESZKÖZÖK (AKTÍVÁK) ÖSSZESEN (1.+6.+11. sor)	36.838,-	-	37.494,-
13.	D. SAJÁT TŐKE (14.-19. sorok)	15.483,-	-	19.784,-
14.	I. Induló tőke / Jegyzett tőke	3.000,-	-	3.000,-
15.	II. Tőkeváltozás / Eredmény	15.480,-	-	12.483,-
16.	III. Lekötött tartalék	-	-	-
17.	IV. Értékelési tartalék	-	-	-
18.	V. Tárgyévi eredmény alaptevékenységből (közhasznú tevékenységből)	-2.997,-	-	4.301,-
19.	VI. Tárgyévi eredmény vállalkozási tevékenységből	-	-	-
20.	E. CÉLTARTALÉKOK	4.604,-	-	2.954,-
21.	F. KÖTELEZETTSÉGEK (22.-23. sorok)	15.652,-	-	13.667,-
22.	I. Hosszú lejáratú kötelezettségek	448,-	-	328,-
23.	II. Rövid lejáratú kötelezettségek	15.204,-	-	13.339,-
24.	G. PASSZÍV IDŐBELI ELHATÁROLÁSOK	1.099,-	-	1.089,-
25.	FORRÁSOK (PASSZÍVÁK) ÖSSZESEN (13.- 20.+21.+24. sor)	36.838,-	-	37.494,-

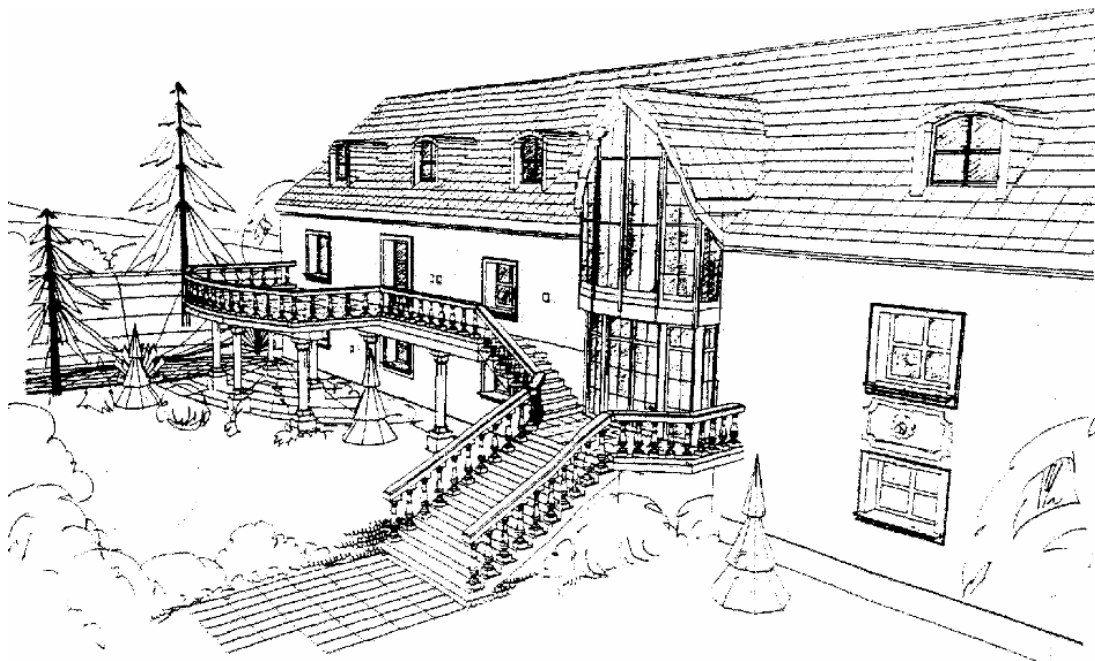
Nagysáp, 2007. április 23.

Pánczél István, ügyvezető igazgató

PÁNCZÉL SZOCIÁLIS SZOLGÁLTATÓ KÖZHASZNÚ TÁRSASÁG

KIEGÉSZÍTŐ MELLÉKLET

2006. ÉV



2524 Nagysáp, Granárium domb 1. • (33) 517-912 • www.idosek.hu

Cégjegyzék szám: 11-14-000047

Statisztikai számjel: 21819274-8531-571-11

Nagysáp, 2007. április 23.

Pánczél István

ügyvezető igazgató

**PÁNCZÉL SZOCIÁLIS SZOLGÁLTATÓ KÖZHASZNÚ TÁRSASÁG, NAGYSÁP:
KÖZHASZNÚ EGYSZERŰSÍTETT ÉVES BESZÁMOLÓ, 2006. ÉV**

4. KIEGÉSZÍTŐ MELLÉKLET

4.1. Általános rész

A PÁNCZÉL SZOCIÁLIS SZOLGÁLTATÓ KHT. FŐBB CÉGBÍRÓSÁGI ADATAI	
Cégjegyzék szám:	Cg. 11-14-000047
Bejegyzve:	2003. szeptember 3.
Cégforma:	Közhasznú társaság
A cég elnevezése:	Pánczél Szociális Szolgáltató Közhasznú Társaság
A cég rövidített elnevezése:	Pánczél Kht.
A cég székhelye:	2524 Nagysáp, Granárium domb 1.
A létesítő okirat kelte:	2003. május 12.
A cég tevékenysége:	8531'03 szociális ellátás elhelyezéssel - főtevékenység (85 férőhelyen) 8532'03 szociális ellátás elhelyezés nélkül
A cég jegyzett tőkéje:	3.000.000,- Ft, azaz hárommillió Ft készpénz
Átalakulás folytán létrejött cég esetében a jogelőd cég adatai:	Cg. 11-09-001955 Pánczél Termelő Szolgáltató Kereskedelmi Korlátolt Felelősségű Társaság
Jogutódlás:	teljes körű
A cég statisztikai számjele:	21819274-8531-571-11
A cég adószáma:	21819274-2-11
A közhasznúsági fokozat:	Kiemelten közhasznú
Az alapító tagok adatai (tulajdoni hányad):	Pánczél István (46,6 %), Pánczél Istvánné (46,6 %), Radóczné Pánczél Judit (3,3 %), Ifj. Pánczél István (3,3 %)
A cég ügyeit önállóan képviselik, aláírásra jogosultak:	Pánczél István (üggy. ig. - Tokod, Bácska u. 5.) Pánczél Istvánné (üggy. ig. - Tokod, Bácska u. 5.)
A társadalmi közös szükséglet kielégítéséért felelős szervezet, amellyel a társaság a közhasznú tevékenység folytatására szerződést kötött:	Komárom-Esztergom Megyei Területi Államháztartási Hivatal 2801 Tatabánya, Komáromi u. 6.
A cég könyvvizetésének módja:	kettős könyvvitel
A cég beszámolójának formája:	közhasznú egyszerűsített éves beszámoló
A mérlegkészítés napja:	január 31.

4.1. táblázat: A Pánczél Szociális Szolgáltató Kht. főbb Cégbírósi adatai

A Pánczél Szociális Szolgáltató Kht. 2003-as létrejöttét gazdasági megfontolások indokolták. Pánczél István egyéni vállalkozó - szociális vállalkozói engedéllyel - már 1996. júniusától működtette a nagysápi *Szent Borbála Idősek Otthonát*. A törvényalkotók határozata alapján azonban 2004. január 1-jétől, az addig megállapított normatív állami támogatás mindössze 30%-ának megfelelő összegében részesülhetett volna az Otthon. Nem volt kétséges tehát, hogy a meglévő Pánczél Termelő

**PÁNCZÉL SZOCIÁLIS SZOLGÁLTATÓ KÖZHASZNÚ TÁRSASÁG, NAGYSÁP:
KÖZHASZNÚ EGYSZERŰSÍTETT ÉVES BESZÁMOLÓ, 2006. ÉV**

Szolgáltató Kereskedelmi Kft-ből átalakulással létrehozzuk a Pánczél Kht.-t, mivel a támogatás nélkül az Otthon működésképtelenné válhatott volna.

A Pánczél Kht. fő tevékenységként a „szociális ellátás elhelyezéssel” tevékenységi körrel működik, működéséhez a Komárom-Esztergom megyei Közigazgatási Hivataltól 2004. január 1-jétől határozatlan időre szóló működési engedélyt kapott és rendelkezik a Magyar Államkincstár Komárom-Esztergom Megyei Területi Igazgatóságával kötött támogatási szerződéssel is.

Az intézményvezetői feladatokat Pánczél István gyakorolja, helyettese Pánczél Istvánné. Az egészségügyi feladatok ellátásáért Prieglné Almási Éva, a gazdasági ügyekért pedig Pánczél István felelős.

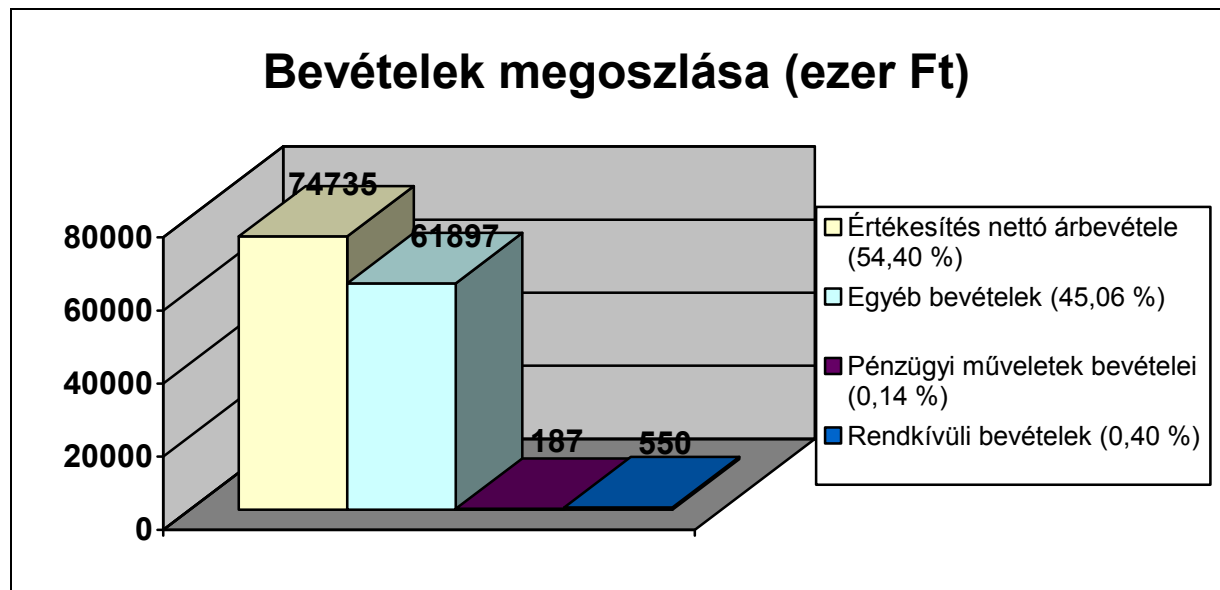
A Kht. a számviteli politikájában meghatározott „A” típusú mérleget és összköltség eljárásra épülő eredmény kimutatást készít. A társaság költségei elsődlegesen az 5-ös számlaosztályban kerülnek elszámolásra.

Az értékcsökkenési leírás elszámolása a bruttó érték alapján, évenként lineárisan történik. Az 100.000,- Ft egyedi beszerzési érték alatti tárgyi eszközök használatbavételkor, egy összegben kerülnek elszámolásra.

Év közben a készletekről sem mennyiségi, sem értékbeli nyilvántartást nem vezetünk, költségként az ötös számlaosztályban kerülnek elszámolásra. A készletek értékét év végén leltározással az értékelési szabályzat szerint állapítjuk meg.

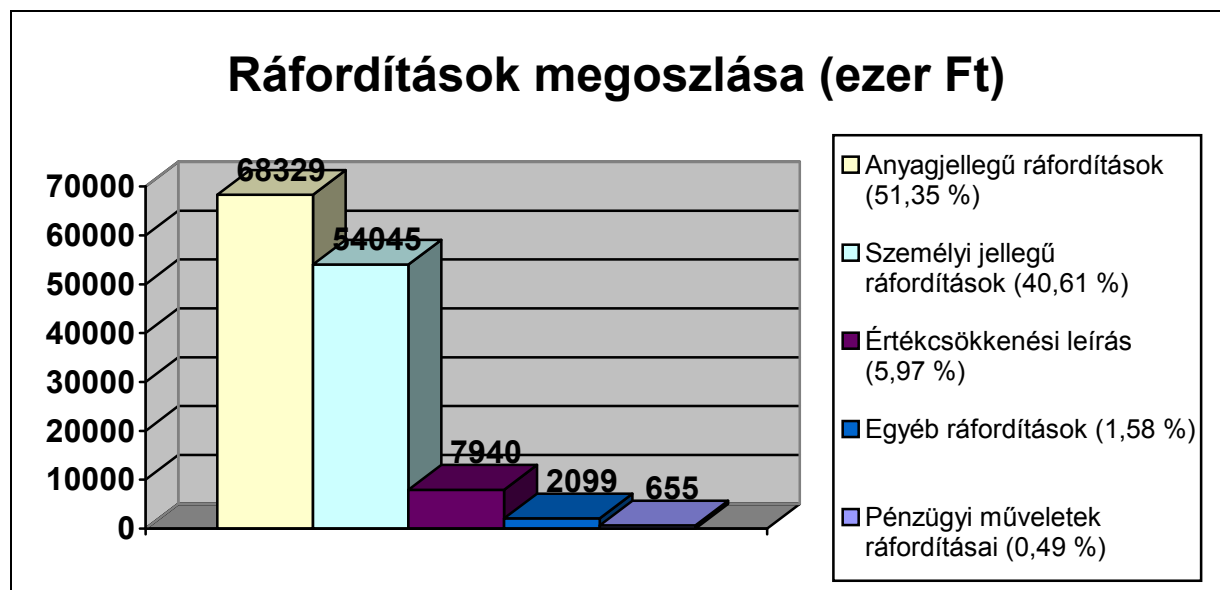
4.2. Eredménytételek szöveges magyarázata

A Pánczél Kht. 2006-ban teljes üzleti évet átfogó közhasznú gazdasági tevékenységet folytatott, vállalkozási tevékenységből származó bevétele és ráfordítása azonban a 2006. évben sem volt. A 2006. évi bevételek (összesen: 137.369,- ezer Ft) az értékesítés nettó árbevételéből (gondozási díj, egyszeri hozzájárulási díj stb.), egyéb bevételekből (normatív állami támogatás, Munkaügyi Központ támogatása stb.), pénzügyi műveletek bevételeiből (kamatbevételek stb.) és rendkívüli bevételekből (térítés nélküli átvétel stb.) álltak. A közhasznú társaság tárgyévben támogatásokat, juttatásokat az alábbi összegek szerint fogadott: 59.146,- ezer Ft normatív állami hozzájárulásból, 550,- ezer Ft gazdasági szervezetektől, 814,- ezer Ft támogatás a Munkaügyi Központtól, valamint 176,- ezer Ft a Magyar Államkincstártól könyvvizsgálatra.



4.1. ábra: Bevételek megoszlása (ezer Ft)

A felmerült ráfordítások (összesen: 133.068,- ezer Ft) jelentős része az anyagjellegű (bérleti díj, karbantartási költségek, étkezéssel kapcsolatos anyagok, közüzemi díjak stb.), személyi jellegű (bérköltség és járulékai, személyi jellegű egyéb ráfordítások stb.), értékcsökkenési leírás ráfordításokból (tárgyi eszközökre időarányosan elszámolt értékcsökkenés), egyéb ráfordításokból és pénzügyi műveletek ráfordításaiból (kamatráfordítás) tevődött össze. Rendkívüli ráfordítás nem volt.



4.2. ábra: Ráfordítások megoszlása (ezer Ft)

A fentieknek alapján a tárgyévi működés eredményes volt, társaságunk 2006. évi eredménye 4.301,- Ft volt.

A közhasznú társaság 2006. évben foglalkoztatott munkavállalóinak átlagléttszáma 24 fő volt, a részükre kifizetett bérek és járulékok az alábbi megoszlást követték:

**PÁNCZÉL SZOCIÁLIS SZOLGÁLTATÓ KÖZHASZNÚ TÁRSASÁG, NAGYSÁP:
KÖZHASZNÚ EGYSZERŰSÍTETT ÉVES BESZÁMOLÓ, 2006. ÉV**

CSOPORT	LÉTSZÁM (FŐ)	BÉRKÖLTSÉG	BÉR- JÁRULÉK	BETEG- SZABADSÁG	ÖSSZESEN
Igazgatás	5	11.359,-	3.601,-	40,-	15.000,-
Ápolás	14	21.115,-	7.234,-	401,-	28.750,-
Technikai dolgozók	5	5.121,-	1.682,-	73,-	6.876,-
Összesen	24	37.595,-	12.517,-	514,-	50.626,-

4.2. táblázat: Munkavállalók részére kifizetett bérek és járulékok megoszlása (ezer Ft)

A tárgyév során kifizetett személyi jellegű egyéb kifizetések összege - betegszabadság (514,- ezer Ft) nélkül - 3.350,- ezer Ft volt.

A 4.2. táblázat nem tartalmazza a járulékterhek között nyilvántartott, 2006. év során cégautó és cégtelefon után fizetett TB, MADÓ és EHO összegét (összesen 69,- ezer Ft).

2006. évben intézményünk a tervszerinti értékcsökkenési leírás mellet egy beruházás meghiúsulása miatt terven felüli értékcsökkenést is elszámolt. A tárgyévben egy egészségügyi szolgáltató központra vonatkozóan engedélyezési tervek készültek, ugyanakkor a vezetés döntésének megfelelően a megvalósításra egyelőre nem kerül sor.

MEGNEVEZÉS	NYITÓ	NÖVEKEDÉS	CSÖKKENÉS	ÁTSOROLÁS	ZÁRÓ
Immateriális javak	173,-	184,-	-	-	357,-
Ingatlanok	98,-	228,-	-	-	326,-
Műszaki berendezések, gépek...	3.836,-	1.807,-	91,-	-	5.552,-
Egyéb berendezések...	2.812,-	1.213,-	178,-	-	3.847,-
Járművek	4.922,-	3.358,-	-	-	8.280,-
Irodai berendezések	664,-	976,-	71,-	-	1.569,-
Üzemkörön kívüli berendezések	77,-	174,-	30,-	-	221,-
Összesen	12.582,-	7.940,-	370,-	-	20.152,-

4.3. táblázat: Terv szerinti értékcsökkenés változása (ezer Ft)

**PÁNCZÉL SZOCIÁLIS SZOLGÁLTATÓ KÖZHASZNÚ TÁRSASÁG, NAGYSÁP:
KÖZHASZNÚ EGYSZERŰSÍTETT ÉVES BESZÁMOLÓ, 2006. ÉV**

MEGNEVEZÉS	TERV SZERINTI				TERVEN FELÜLI
	LINEÁRIS	DEGRESSZÍV	EGYÖSSZEGŰ	ÖSSZESEN	
Immateriális javak	74,-	-	110,-	184,-	-
Ingatlanok	228,-	-	-	228,-	-
Műszaki berendezések, gépek...	644,-	-	1.163,-	1.807,-	-
Egyéb berendezések...	712,-	-	501,-	1.213,-	-
Járművek	3.358,-	-	-	3.358,-	-
Irodai berendezések	637,-	-	339,-	976,-	-
Üzemkörön kívüli berendezések	53,-	-	121,-	174,-	-
Beruházások	-	-	-	-	1.014,-
Összesen	5.706,-	-	2.234,-	7.940,-	1.014,-

4.4. táblázat: Tárgyévi értékcsökkenési leírás megoszlása (ezer Ft)

4.3. Mérlegtételek szöveges magyarázata

4.3.1. Eszközök bemutatása

A 2006. évben új immateriális jószágként 2 db kis értékű számítógépes program került beszerzésre, melyek egy összegben leírásra is kerültek.

A tárgyi eszközök köre a tárgyévben új beszerzésekkel (személygépkocsi, klímaberendezések, irodabútor, sütőkemence, mosógép, televízió stb.) gyarapodott, az év végével néhány „0”-ra leírt, már nem használható tárgyi eszköz selejtezésre került.

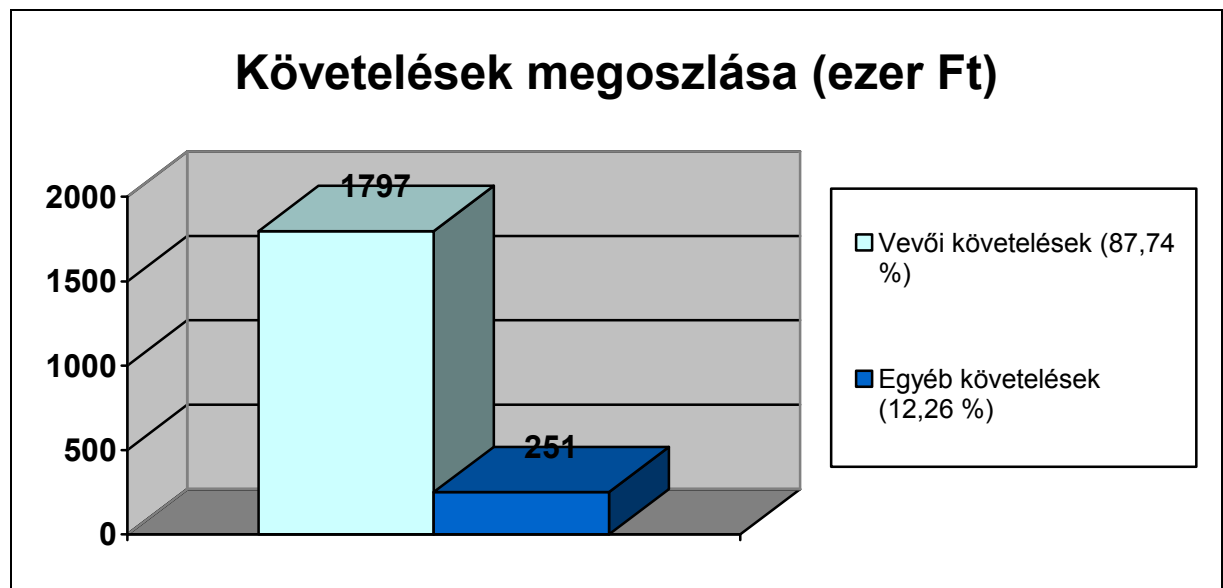
A közhasznú tevékenység működéséhez szükséges ingatlanra (amely a hozzá tartozó berendezésekkel együtt Pánczél István egyéni vállalkozó leltár szerinti tulajdonát képezik) a társaság hasznélvezeti joga bejegyzett.

**PÁNCZÉL SZOCIÁLIS SZOLGÁLTATÓ KÖZHASZNÚ TÁRSASÁG, NAGYSÁP:
KÖZHASZNÚ EGYSZERŰSÍTETT ÉVES BESZÁMOLÓ, 2006. ÉV**

MEGNEVEZÉS	NYITÓ	NÖVEKEDÉS	CSÖKKENÉS	ÁTSOROLÁS	ZÁRÓ
Immateriális javak	383,-	110,-	-	-	493,-
Ingatlanok	3.807,-	-	-	-	3.807,-
Műszaki berendezések, gépek...	5.637,-	2.001,-	91,-	-	7.547,-
Egyéb berendezések...	5.166,-	1.515,-	178,-	-	6.503,-
Járművek	18.162,-	2.680,-	-	-	20.842,-
Irodai berendezések	1.622,-	586,-	71,-	-	2.137,-
Üzemkörön kívüli berendezések	177,-	286,-	30,-	-	433,-
Beruházások	-	-	-	-	-
Összesen	34.954,-	7.178,-	370,-	-	41.762,-

4.5. táblázat: Immateriális javak és Tárgyi eszközök bruttó értékének tárgyévi változásai (ezer Ft)

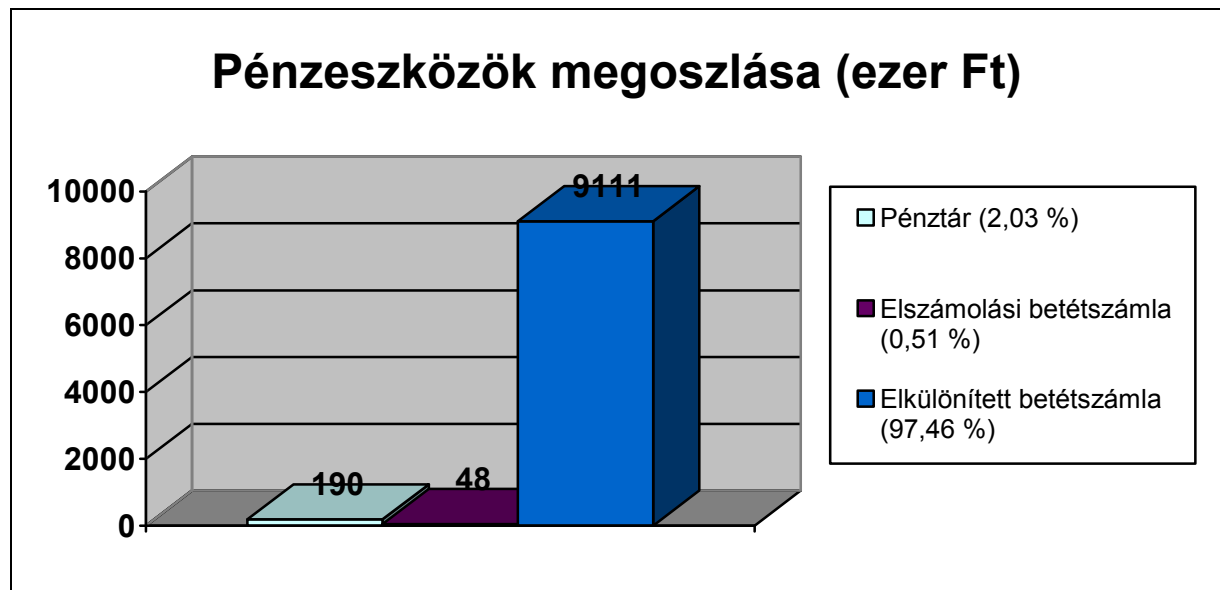
A forgóeszközök között az év végi leltározás során 76,- ezer Ft értékű gyógyszerkészletet, 42,- ezer forint ital automatához szükséges anyagot, 38,- ezer Ft értékű üdülési csekket, valamint 9,- ezer Ft-nyi göngyöleget vettünk nyilvántartásba.



4.3. ábra: Követelések megoszlása (ezer Ft)

A követelések (összesen 2.048,- ezer Ft) között a vevői követeléseket és az egyéb követeléseket tartjuk nyilván.

A közhasznú társaság rendelkezésére álló pénzeszközöket (összesen 9.349,- ezer Ft) elszámolási betétszámlán, elkülönített betétszámlán és a pénztárban, az alábbi megoszlás szerint tartja nyilván:



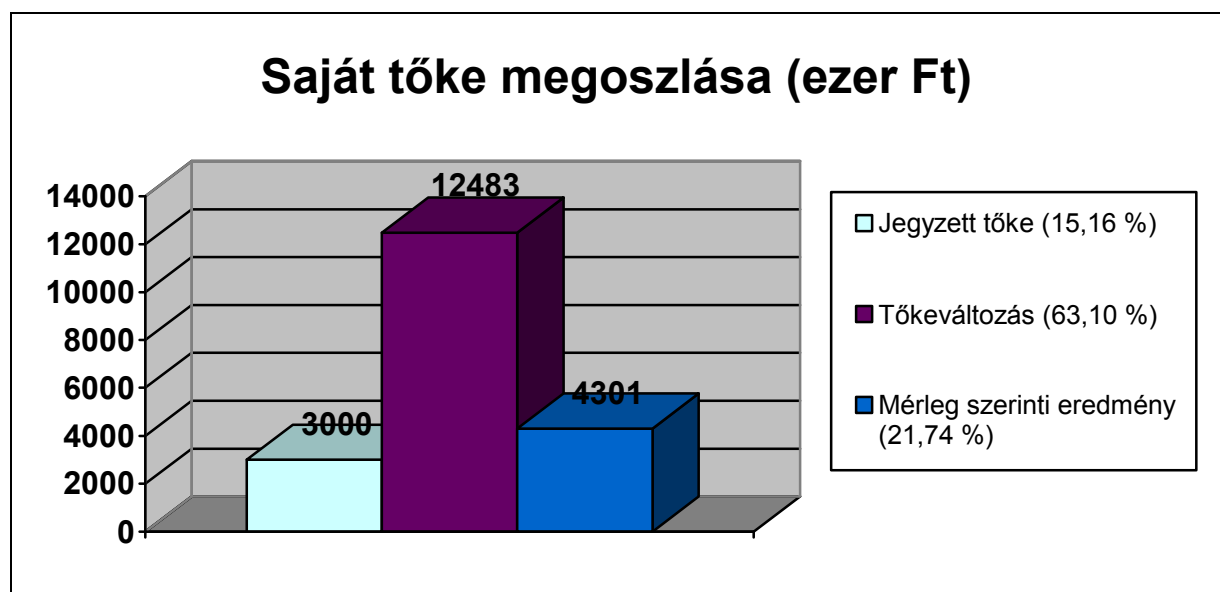
4.4. ábra: Pénzeszközök megoszlása (ezer Ft)

Az elkülönített betétszámlánkon - a törvényi előírásoknak megfelelően - zárolt összegként kezeljük az éves normatív állami támogatásból képzett 10%-os pénzösszeget (5.837,- ezer Ft).

Társaságunk az év végi záraskor aktív időbeli elhatárolásként 4.242,- ezer Ft-ot mutatott ki, melyből bevételek aktív időbeli elhatárolása 3.979,- ezer Ft (ez az összeg a 2006. évet érintő térítési díjak elhatárolásából adódott). A 2007. évet érintő, de már a 2006. évben kifizetésre került költségekből 263,- ezer Ft került elhatárolásra.

4.3.2. Források bemutatása

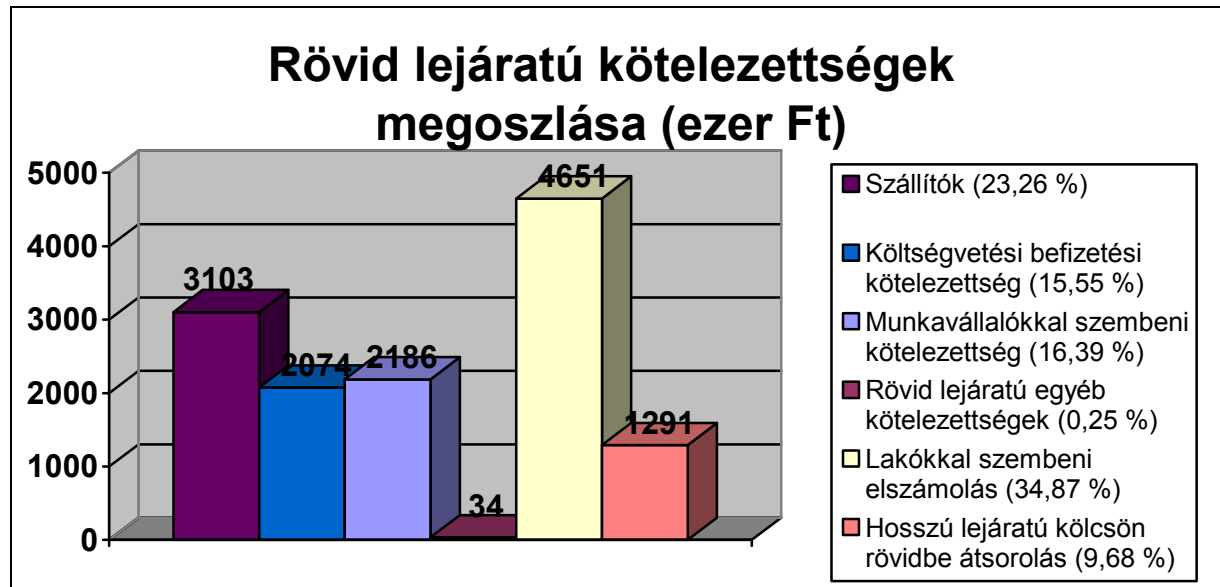
A Kht. saját tőkéje a 2006. év eredményes működésének köszönhetően 4.301,- ezer Ft-tal ismét emelkedett.



4.5. ábra: Saját tőke megoszlása (ezer Ft)

A Kht. a mérleg fordulónapján fennálló egyszeri hozzájárulási díjak visszafizetési kötelezettségének teljesítése céljából céltartalékot képez, melynek összegét a 2006. december 31.-én fennálló kötelezettségek 15 %-ában (2.954,- ezer Ft) állapítja meg.

Társaságunk a 2006 év végén mind hosszú mind pedig rövid lejáratú kötelezettségeket mutatott ki a mérlegtételei között. A hosszú lejáratú kötelezettség (328,- ezer Ft) egy személygépkocsi (KDB-302) kölcsönszerződésből jött létre, mely járműre vonatkozóan a kölcsönszerződés lejáratú időpontjáig elidegenítési- és terhelési tilalom van bejegyezve. A rövid lejáratú kötelezettségeink (összesen 13.339,- ezer Ft) összetételét a következő ábra mutatja:



4.6. ábra: Rövid lejáratú kötelezettségek megoszlása (ezer Ft)

Passzív időbeli elhatárolásként egyrészt a 2006. évet terhelő, de csak 2007-ben kiszámlázásra kerülő költségeket mutattunk ki, melyek összege 772,- ezer Ft. Valamint halasztott bevételként ugyanítt tartunk nyilván a 2005. év során térítés nélkül átadott tárgyi eszközöknek a következő időszakra elhatárolt arányos értékét (317,- ezer Ft).

4.4. Eredménykimutatáshoz kapcsolódó kimutatások

Hatékonysági mutatók:

Anyagjellegű ráfordítások / éves bevétel = $68.329 / 137.369 = 49,74 \%$

Személyi jellegű ráfordítások / éves bevétel = $54.045 / 137.369 = 39,34 \%$

Likviditási mutató:

Azonnal rendelkezésre álló pénzeszközök / azonnal esedékes kötelezettségek = $9.349 / 13.339 = 70,09 \%$

A fenti mutatókból látható, hogy a Kht. igen anyag- és munkaigényes tevékenységet folytat, likviditási helyzete pedig ágazati szinten jónak értékelhető.

**PÁNCZÉL SZOCIÁLIS SZOLGÁLTATÓ KÖZHASZNÚ TÁRSASÁG, NAGYSÁP:
KÖZHASZNÚ EGYSZERŰSÍTETT ÉVES BESZÁMOLÓ, 2006. ÉV**

4.5. Mérlegtételekhez kapcsolódó kimutatások

Saját tőke / Tárgyi eszközök = 19.784 / 21.475 = **92,13 %**

Vagyonmegoszlási mutatók:

Befektetett eszközök / Összes eszköz = 21.690 / 37.494 = **57,85 %**

Forgóeszközök / Összes eszköz = 11.562 / 37.494 = **30,84 %**

A befektetett- és forgóeszközök aránya a 2005. évhez képest jelentősen nem változott.

MEGNEVEZÉS	2005. DECEMBER 31.		2006. DECEMBER 31.	
	ÖSSZEG	MEGOSZLÁS (%)	ÖSSZEG	MEGOSZLÁS (%)
Befektetett eszközök	22.372,-	61	21.690,-	58
Forgóeszközök	8.844,-	24	11.562,-	31
Aktív időbeli elhatárolások	5.622,-	15	4.242,-	11
Eszközök összesen	36.838,-	100	37.494,-	100
Saját tőke	15.483,-	42	19.784,-	53
Céltartalékok	4.604,-	12	2.954,-	8
Kötelezettségek	15.652,-	43	13.667,-	36
Passzív időbeli elhatárolások	1.099,-	3	1.089,-	3
Források összesen	36.838,-	100	37.494,-	100

4.6. táblázat: A társaság vagyonának összetétele, összehasonlítva a tárgyévi adatokat a tárgyévet megelőző adatokkal (ezer Ft)

AKTÍV IDŐBELI ELHATÁROLÁSOK		PASSZÍV IDŐBELI ELHATÁROLÁSOK	
Bevételek aktív időbeli elhatárolása	3.979,-	Bevételek passzív időbeli elhatárolása	0,-
Költségek, ráfordítások aktív időbeli elhatárolása	263,-	Költségek, ráfordítások passzív időbeli elhatárolása	772,-
Halasztott ráfordítások	0,-	Halasztott bevételek	317,-
Összesen	4.242,-	Összesen	1.089,-

4.7. táblázat: Aktív és passzív időbeli elhatárolások 2006-ban (ezer Ft)

A beszámolót összeállította: Matolcsi Gyuláné

Regisztrációs száma: 166038

PÁNCZÉL SZOCIÁLIS SZOLGÁLTATÓ KÖZHASZNÚ TÁRSASÁG, NAGYSÁP:
KÖZHASZNÚ EGYSZERŰSÍTETT ÉVES BESZÁMOLÓ, 2006. ÉV

A könyvvizsgálói feladatokat ellátja: Egyensúly-91. Kft.

MKVK szám: 00569/98

Könyvvizsgáló: Hajnal Károlyné

MKVK szám: 005395

PÁNCZÉL SZOCIÁLIS SZOLGÁLTATÓ KÖZHASZNÚ TÁRSASÁG, NAGYSÁP:
KÖZHASZNÚ EGYSZERŰSÍTETT ÉVES BESZÁMOLÓ, 2006. ÉV

Záradék:

A közhasznúsági jelentést a Pánczél Szociális Szolgáltató Kht. taggyűlése 2007. -
én/án, a számú határozatával fogadta el.

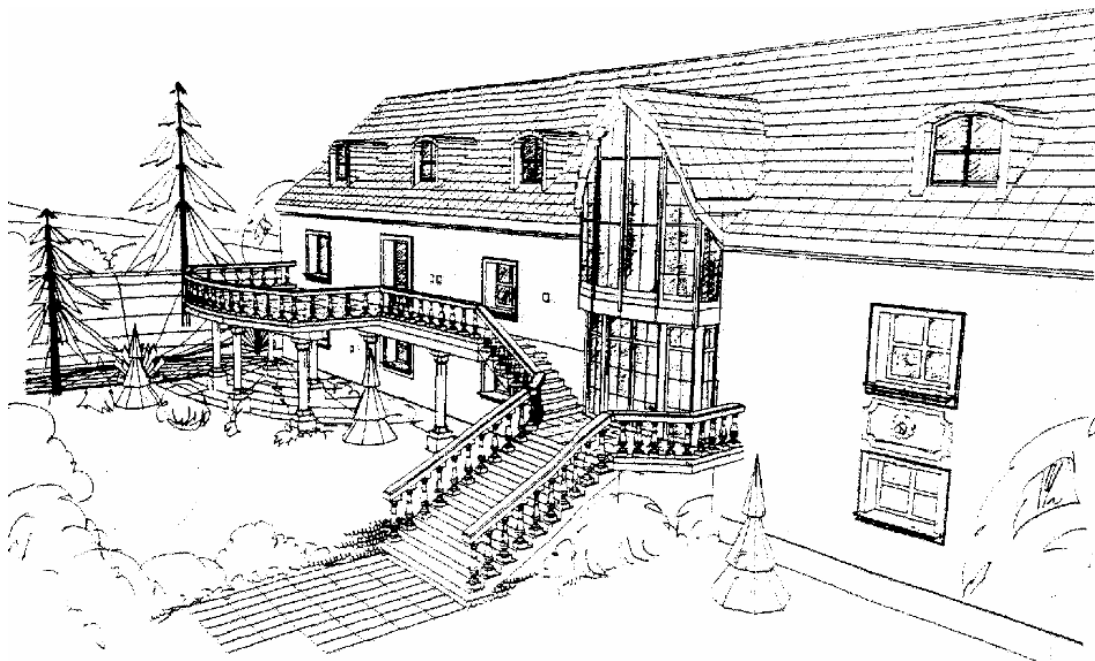
Nagysáp, 2007. április 23.

Pánczél István
ügyvezető igazgató

PÁNCZÉL SZOCIÁLIS SZOLGÁLTATÓ KÖZHASZNÚ TÁRSASÁG

KÖZHASZNÚSÁGI JELENTÉS

2006. ÉV



2524 Nagysáp, Granárium domb 1. • (33) 517-912 • www.idosek.hu

Cégjegyzék szám: 11-14-000047

Statisztikai számjel: 21819274-8531-571-11

Nagysáp, 2007. április 23.

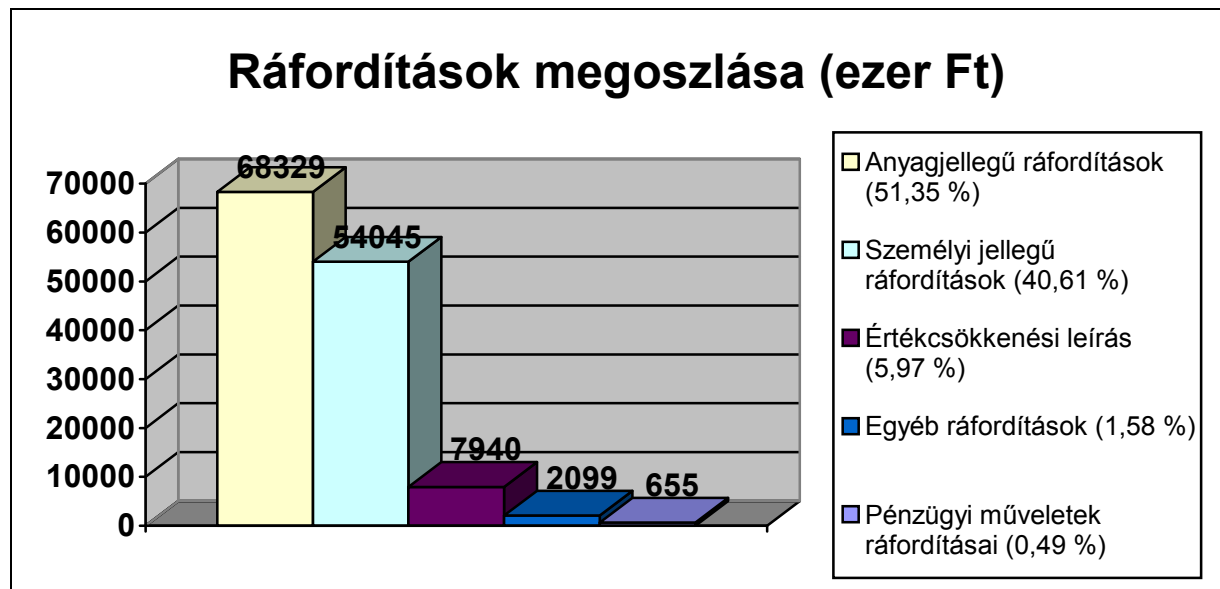
Pánczél István

ügyvezető igazgató

5. KÖZHASZNÚSÁGI JELENTÉS

A Pánczél Szociális Szolgáltató Kht. kiemelten közhasznú szervezet, amely 2003. szeptember 3-án a Pánczél Termelő Szolgáltató Kereskedelmi Kft-ből átalakulással jött létre. A társaság cél szerinti tevékenysége „szociális ellátás elhelyezéssel”.

5.1. Tájékoztató adatok



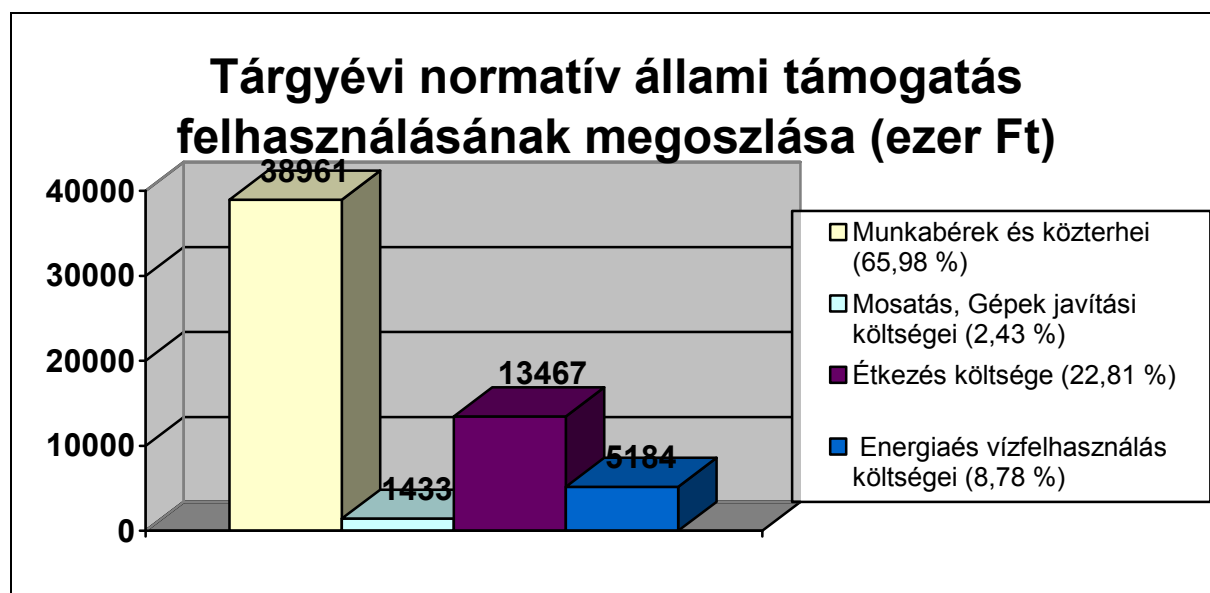
5.1. ábra: Ráfordítások megoszlása (ezer Ft)

MEGNEVEZÉS	ÖSSZEG	EBBŐL A VEZETŐ TISZTSÉGVISELŐK
Béreköltség	37.595,-	6.992,-
Bérfjárulék	12.586,-	2.294,-
Betegszabadság	514,-	0,-
Személyi jellegű egyéb kifizetések	3.350,-	137,-
Összesen	54.045,-	9.423,-

5.1. táblázat: Személyi jellegű ráfordítások megoszlása (ezer Ft)

5.2. Kimutatás a költségvetési támogatás felhasználásáról

A *Szent Borbála Idősek Otthonát* fenntartó Pánczél Kht. feladatainak ellátására 2006. évben összesen 59.045,- ezer Ft normatív állami támogatást kapott, amely összeg a következő ábra szerinti megosztásban került felhasználásra:



5.2. ábra: Tárgyévi normatív állami támogatás felhasználásának megoszlása (ezer Ft)

Intézményünk tárgyévben képzésekre 101,- ezer Ft támogatást kapott, melyből az ellátásban résztvevő munkatársaink szakmai továbbképzéseit finanszíroztuk.

5.3. Kimutatás a vagyon felhasználásáról

MEGNEVEZÉS	2005. DECEMBER 31.	2006. DECEMBER 31.	VÁLTOZÁS
Jegyzett tőke	3.000,-	3.000,-	0,-
Tőkeváltozás	15.480,-	12.483,-	-2.997,-
Közhasznú tevékenység eredménye	-2.997,-	4.301,-	7.298,-
Vállalkozási tevékenység eredménye	0,-	0,-	0,-
Összesen	15.483,-	19.784,-	4.301,-

5.2. táblázat: A társaság vagyonának felhasználásáról szóló kimutatás (ezer Ft)

5.4. Kimutatás a cél szerinti juttatásokról

Tárgyévben cél szerinti juttatást nem adtunk.

5.5. Kimutatás a kapott támogatásokról

A közhasznú társaság az elmúlt gazdasági évben - az állami normatíván kívül - gazdasági szervezetektől 550,- ezer Ft összegű támogatást kapott. Az intézmény támogatásban részesült továbbá a Munkaügyi Központtól (814,- ezer Ft), valamint a Magyar Államkincstártól (176,- ezer Ft).

**PÁNCZÉL SZOCIÁLIS SZOLGÁLTATÓ KÖZHASZNÚ TÁRSASÁG, NAGYSÁP:
KÖZHASZNÚ EGYSZERŰSÍTETT ÉVES BESZÁMOLÓ, 2006. ÉV**

Önkormányzatoktól, alapítványoktól a Kht. támogatást nem kapott és 1%-os személyi jövedelemadó felajánlásokat sem fogadott.

5.6. Szöveges beszámoló

Intézményünk működése során kiemelt figyelmet fordított arra, hogy az Otthon lakói számára minél kedvezőbb ellátási feltételeket teremtsen. A folyamatosan változó piaci igényeket figyelemmel kísérve, időközben újabb közös szobák is kialakításra kerültek. A közös szobában történő elhelyezés esetén nem szükséges az egyszeri hozzájárulási díj megfizetése, ami megkönnyítette az Otthonba történő beköltözés lehetőségét.

Társaságunk az elmúlt gazdasági évet 4.301,- ezer Ft eredménnyel zárta.

Az egyszeri hozzájárulásokról adódó visszafizetési kötelezettségekre a céltartalékot a tárgyév végén is leképeztük.

Az elkövetkező években is - még több időskorú ember számára - szeretnénk biztosítani a minden igényt kielégítő elhelyezést, magas szintű ellátást.

Nagysáp, 2007. április 23.

Pánczél István
ügyvezető igazgató